

JUKI

Compact Type 1-Needle Lockstitch
Computer Control Cycle Machine

小型電子サイクルマシン

AMS-205A

AMS-206A

PARTS LIST



HOW TO MAKE USE OF THIS PARTS LIST

パーツリストの見方

1. The part numbers of parts shown in the figure indicate the corresponding numbers (Ref. No.) shown by the Index.
 図に示された部品の品番は、図にふられているNo (Ref.No)に対応するインデックスによって、その品番がわかります。

2. Explanation of codes 記号の説明

1) Codes on the "Note" column "注記" 欄の記号

- ① ☆..... means this part is changed from the previous parts list.
 前回のパーツリストに対して今回変更された部品を意味します。
- ② #01..... refer to the "Note" explanation at bottom of page.
 001 ページ下の "注記" の説明を参照して下さい。

2) Codes on the "E.C. (Engineering change)" column "変更年月" 欄の記号

- ① A.10/83.... Added from October, 1983
 1983年10月より追加された。
- ② D.10/83.... Obsoleted from October, 1983
 1983年10月より削除された。

③ When previous parts (Obsoleted part) and new parts (Added parts) are not interchangeable with each other: 部品の互換性がない変更の場合

In this case, even obsoleted part (D.) can be ordered with the obsoleted part number, so select the parts with changed dates and place your orders.
 この場合は削除(D)された品番でもご注文できますから、変更年月により、いずれかの部品を選択してご注文下さい。

Example (例)

Ref. No.	Note 注記	Part No. 品番	Description	E.C. 変更年月	品名	Amt. Req. 数量
1	☆	B1401-100-000	Needle bar	D.10/83	ハリボー	-
1-1	☆	B1401-100-000-A	Needle bar	A.10/83	ハリボー	1
2	☆	B1105-200-000	Frame cover	D.10/83	B1105-300-000	-
	☆	B1105-300-000	Frame cover	A.10/83	フレームカバー	1

④ In case when previous parts and new part are interchangeable with each other: 部品の互換性がある場合の変更

In this case the new part number is replaced on the "品名 (Japanese)" column of the previous parts, so please order by the new part number.
 この場合は、旧部品の和文品名欄にそれにかわる新しい品番が記入してありますので、新しい品番でご注文下さい。

⑤ C.10/83

1	☆	B1105-500-000	Frame cover	C.10/83	B1105-600-000	1
		↑ Correct No. 正しい品番			↑ Wrong No. 誤り品番	

Please order by the correct part number.
 正しい品番でご注文下さい。

- ⑥ M.10/83 The amount required is changed from October, 1983
 The new amount required is shown in the "Amt. Req." column.
 1983年10月より数量が変更になった。この場合数量欄には新しい数量が表示してあります。

3) Codes on the "Amt. Req." column "数量" 欄の記号

- ① 2 Indicates amount required is 2.
 数量、2個を表わします。
- ② 2.0 Indicates length in meters. (unit is meter)
 長さ、2メートルを表わします。(単位はメートルです)
- ③ - Indicates parts obsoleted from the parts list.
 このパーツリストから削除された部品です。
- ④ (1) Indicates sub parts which construct the assembly part.
 Assembly part is shown as "asm." and クミ in Japanese, in the "Description" column.
 組部品を構成している子部品を表わします。組部品は品名欄に英文で "asm." 和文でクミと表示してあります。

When Ordering The Spare Parts:

In order to ensure that we deliver the correct parts to you, please clearly state when ordering the corresponding PART NUMBER (ex. B1109-012-A00) and also the PARTS LIST NUMBER (ex. 0010-01, given at the bottom right of the cover) or the MACHINE SERIAL NUMBER, because there are some parts which have been changed.

補用部品注文の際のご注意

このパーツリストに記載されている補用部品をご注文の際は、部品の番号(例えば、B1109-012-A00)でご注文下さい。合わせて、ご覧のパーツリストの管理番号(表紙右下、例えば、No0010-01)又は、機械番号をご連絡頂ければ幸いです。又、改良のため部品の一部が変更になる場合がありますのでご了承下さい。

CONTENTS

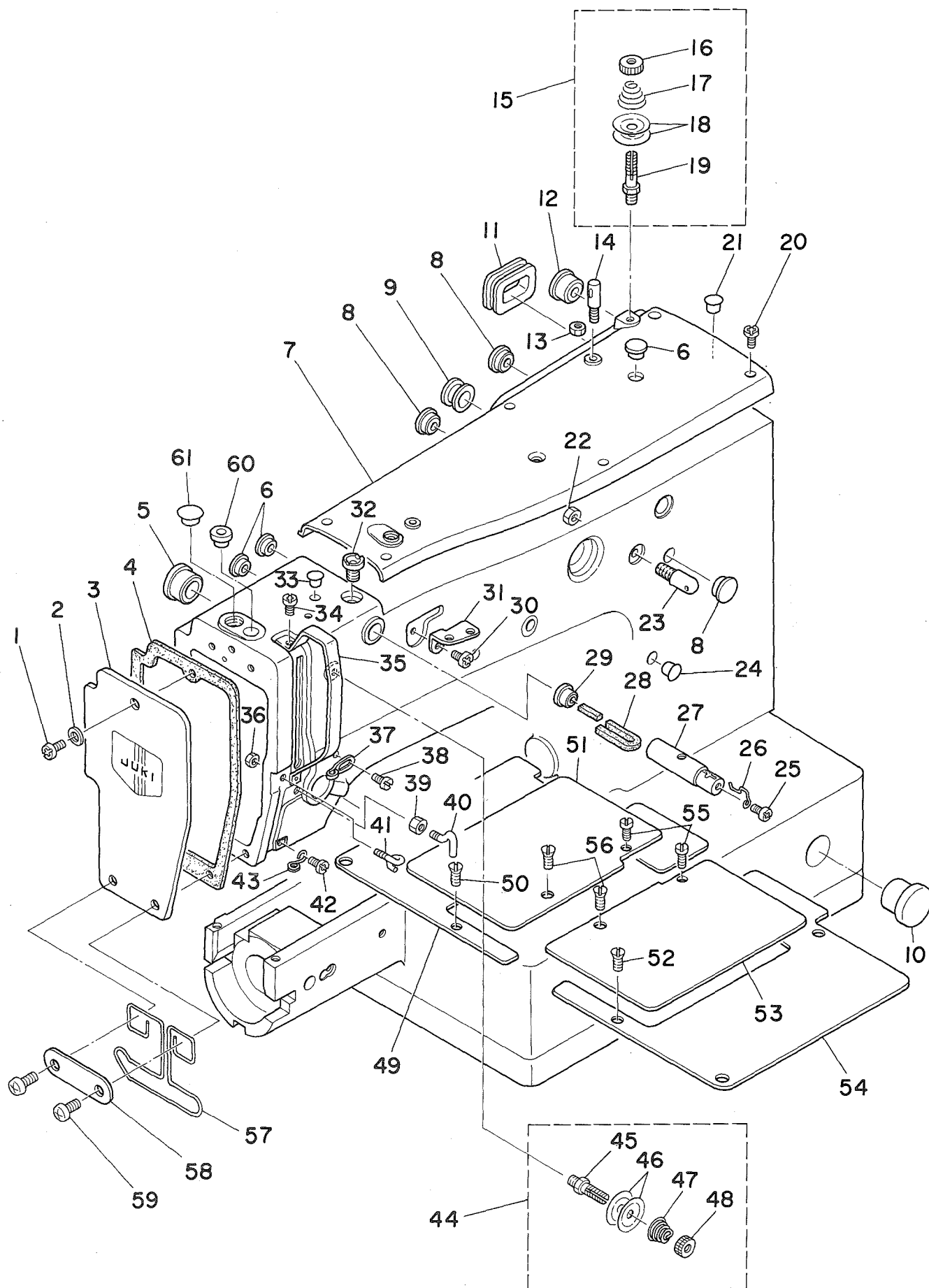
目 次

1. FRAME & MISCELLANEOUS COVER COMPONENTS (1)	1
頭部・外装関係 (1)	
2. FRAME & MISCELLANEOUS COVER COMPONENTS (2)	3
頭部・外装関係 (2)	
3. MAIN SHAFT & NEEDLE BAR COMPONENTS	5
上軸・針棒関係	
4. PRESSER PLATE COMPONENTS	7
押え関係	
5. TENSION RELEASE COMPONENTS	8
糸ゆるめ関係	
6. SHUTTLE DRIVER SHAFT COMPONENTS	9
下軸関係	
7. WIPER & TENSION CONTROLLER COMPONENTS	11
ワイパー・糸調子関係	
8. X, Y DRIVE COMPONENTS	13
X, Y 駆動関係	
9. X, Y STEPPING MOTOR COMPONENTS	15
X, Y ステッピングモーター関係	
10. FEED MECHANISM COMPONENTS	17
送り台関係	
11. LUBRICATION COMPONENTS	19
給油関係	
12. SENSOR COMPONENTS	21
センサー関係	
13. AMS-206 EXCLUSIVE PARTS (PRESSER MECHANISM COMPONENTS)	23
AMS-206 専用部品 (中押え関係)	
14. AMS-206 EXCLUSIVE PARTS (FEED MECHANISM COMPONENTS)	25
AMS-206 専用部品 (送り台関係)	
15. AMS-206 EXCLUSIVE PARTS	27
AMS-206 専用部品	
16. THREAD STAND COMPONENTS	29
糸立装置関係	
17. SPECIAL ORDER PARTS COMPONENTS	30
特別注文部品関係	
NUMERICAL INDEX OF PARTS	31
索引	

Illustration of this parts list is based on the model AMS-205A.
このパーツリストは AMS-205Aを基本にイラストを作成してあります。

1. FRAME & MISCELLANEOUS COVER COMPONENTS (1)

頭部・外装関係 (1)



From the library of: Superior Sewing Machine & Supply LLC

REF.NO.	NOTE	PART NO.	DESCRIPTION	ヒ ン メ イ	AMT.
1	#01	SS-4111015-SP	SCREW 11/64-40 L=10	ナハネジ 11/64-40 L=10	3
2	#01	WP-0480856-SP	WASHER 4.8X8.4X0.8	ヒラサカネ 4.8X8.4X0.8	3
3		B1105-205-0AO	FACE PLATE ASM.	メンブカハ-クミ	1
4		B1117-210-000	FACE PLATE GASKET	メンブカハ-ハツキン	1
5		TA-2100904-R0	RUBBER PLUG	トメセン	1
6		TA-1050504-R0	RUBBER PLUG	トメセン	3
7		B1104-210-000-A	TOP COVER	シヨウメンカハ-	1
8		TA-1250406-R0	RUBBER PLUG	トメセン D=12.5 L=4	3
9		B1126-210-000	WIRE BUSHING	コートフツシユ	1
10		TA-2351305-R0	RUBBER PLUG	トメセン D=23.5 L=11.5	1
11		B3515-210-000	RUBBER PLUG	トメセン J	2
12		B1150-490-000	RUBBER PLUG	ウワオクリレンケツウチ キヤツプ	1
13		NS-6110310-SP	NUT 11/64-40	ロツカクナツト 11/64-40	1
14		100-07003	THREAD GUIDE PIN	イトマキ アンナイホ-	1
15		B1115-232-0AO	TENSION CONTROLLER NO.1	タ`イ1 イトチヨ-シ クミ	1
16		B3125-012-000	THREAD TENSION STUD NUT	イトチヨ-シ ナツト	(1)
17		B1115-232-000	TENSION SPRING NO.1	タ`イ1 イトチヨ-シ ハネ	(1)
18		B3126-012-000	TENSION DISC	イトチヨ-シサラ	(2)
19		B3123-352-000	TENSION POST NO.1	イトチヨ-シホ-	(1)
20		SS-4111015-SP	SCREW 11/64-40 L=10	ナハネジ 11/64-40 L=10	6
21		B1405-012-000	CAP	キヤツプ	1
22		NS-6150310-SP	NUT 15/64-28	ロツカクナツト 15/64-28	1
23		B1123-280-000	THREAD GUIDE, NO.1	タ`イイチ イトアンナイ	1
24		TA-0850604-R0	RUBBER PLUG	トメセン	2
25		SS-4110515-SP	SCREW 11/64-40 L=5	ナハネジ 11/64-40 L=5	1
26		B1127-280-000	SILICON OIL THREAD GUIDE	エスレンイトアンナイ	1
27		135-01309	SILICON OIL PIPE	エスレンホ`イフ	1
28		135-01705	SILICON OIL FELT	エスレンフエルト	1
29		TA-1050504-R0	RUBBER PLUG	トメセン	1
30		SS-4150715-SP	SCREW 15/64-28 L=7	ナハネジ 15/64-28 L=7	1
31		B1111-232-000	THREAD GUIDE PLATE	イトアンナイ イタ	1
32		135-01408	SILICON OIL LUBRICATING HOLE	エスレン チユニユウケ`チ	1
33		TA-0750704-R0	RUBBER PLUG	トメセン	1
34		SS-4090715-SP	SCREW 9/64-40 L=7	ナハネジ 9/64-40 L=7	2
35		B1122-280-000	THREAD TAKE-UP LEVER OIL GAURD	テンヒンカハ-	1
36		NS-6090310-SP	NUT 9/64-40	ロツカクナツト 9/64-40	1
37		B1126-552-000	FRAME THREAD GUIDE A	ア-ム イトアンナイ A	1
38		SS-3090610-SP	SCREW 9/64-40 L=6	マルネジ 9/64-40 L=6	1
39		NS-6090310-SP	NUT 9/64-40	ロツカクナツト 9/64-40	1
40		B1125-280-000	TENSION THREAD GUIDE (L-SHAPED)	Lカ`タ イトアンナイ	1
41		B3114-771-000	TAKE-UP THREAD GUIDE	イトアンナイ	1
42		SS-4110715-SP	SCREW 11/64-40 L=7	ナハネジ 11/64-40 L=7	1
43		B1124-280-000	FRAME THREAD GUIDE (B)	ア-ム イトアンナイ B	1
44		B1115-232-0AO	TENSION CONTROLLER NO.1	タ`イ1 イトチヨ-シ クミ	1
45		B3123-352-000	TENSION POST NO.1	イトチヨ-シホ-	(1)
46		B3126-012-000	TENSION DISC	イトチヨ-シサラ	(2)
47		B1115-232-000	TENSION SPRING NO.1	タ`イ1 イトチヨ-シ ハネ	(1)
48		B3125-012-000	THREAD TENSION STUD NUT	イトチヨ-シ ナツト	(1)
49		B1109-205-000	LEFT COVER	オクリタ`イカハ- ヒタ`リ	1
50		SS-1110840-SP	SCREW 11/64-40 L=8	サラネジ 11/64-40 L=8	3
51		B1111-205-000	AUXILARY COVER, LEFT	オクリタ`イ ホシ`ヨカハ- ヒタ`リ	1
52		SS-1110840-SP	SCREW 11/64-40 L=8	サラネジ 11/64-40 L=8	3
53		B1110-205-000	AUXILARY COVER, RIGHT	オクリタ`イ ホシ`ヨカハ- ミキ`	1
54		B1108-205-000	RIGHT COVER	オクリタ`イカハ- ミキ`	1
55		SS-7110720-SP	SCREW 11/64-40 L=7	マルヒラネジ 11/64-40 L=7	2
56		SS-1110840-SP	SCREW 11/64-40 L=8	サラネジ 11/64-40 L=8	2
57	#02	B1121-205-000	FINGER GUARD	ユヒ`カ-`ト	1
58	#02	B1122-205-000	FINGER GUARD WASHER	ユヒ`カ-`ト`サ`カ`ネ	1
59	#02	SS-4111215-SP	SCREW 11/64-40 L=12	ナハネジ 11/64-40 L=12	2
60		B3510-205-000	RUBBER PLUG	テツホ`ウ トメセン	1
61		TA-1250804-R0	RUBBER PLUG	トメセン	2

Note(注記) #01.....For domestic use

国内用

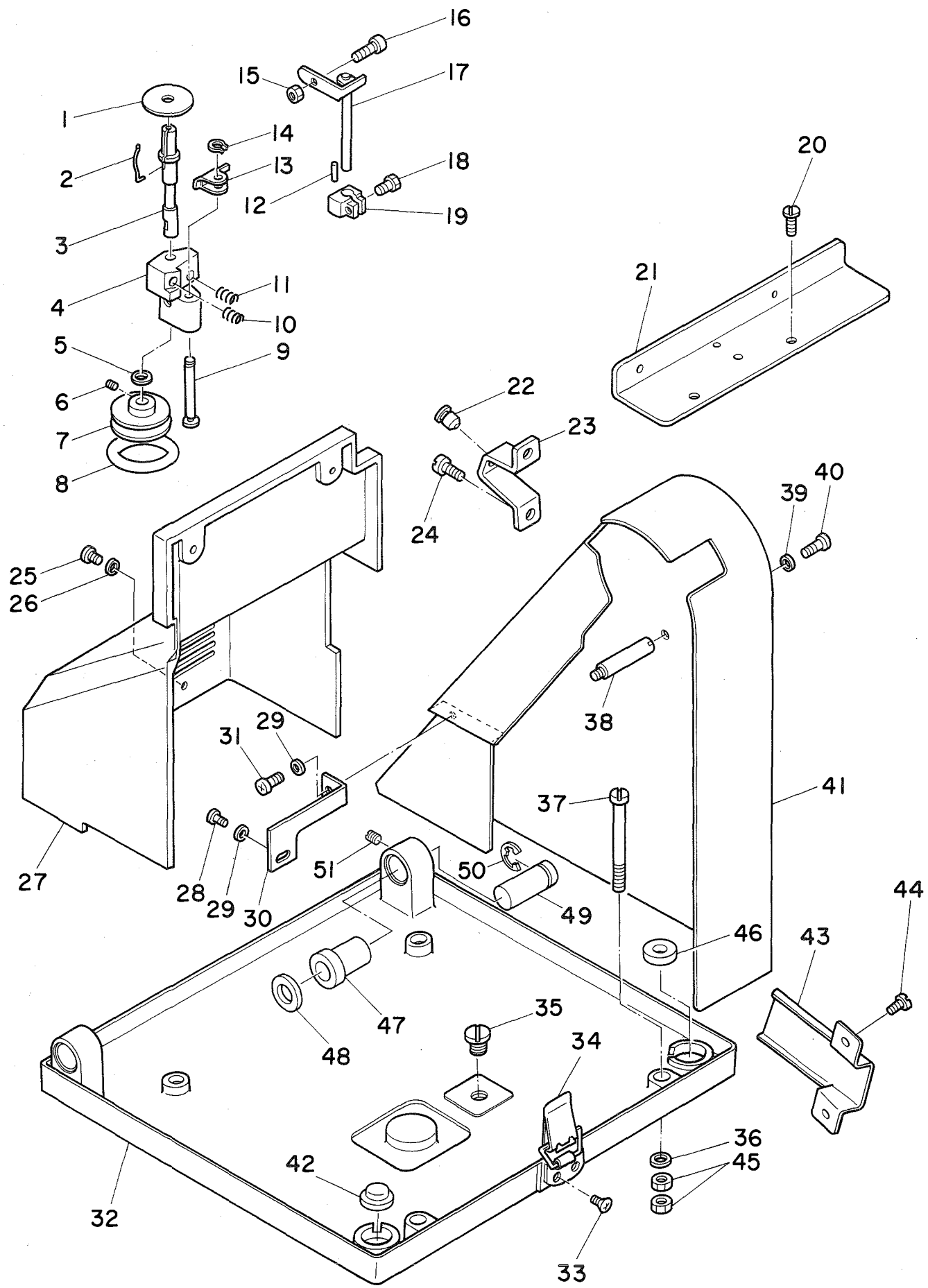
#02.....For export

輸出用

From the library of: Superior Sewing Machine & Supply LLC

2. FRAME & MISCELLANEOUS COVER COMPONENTS (2)

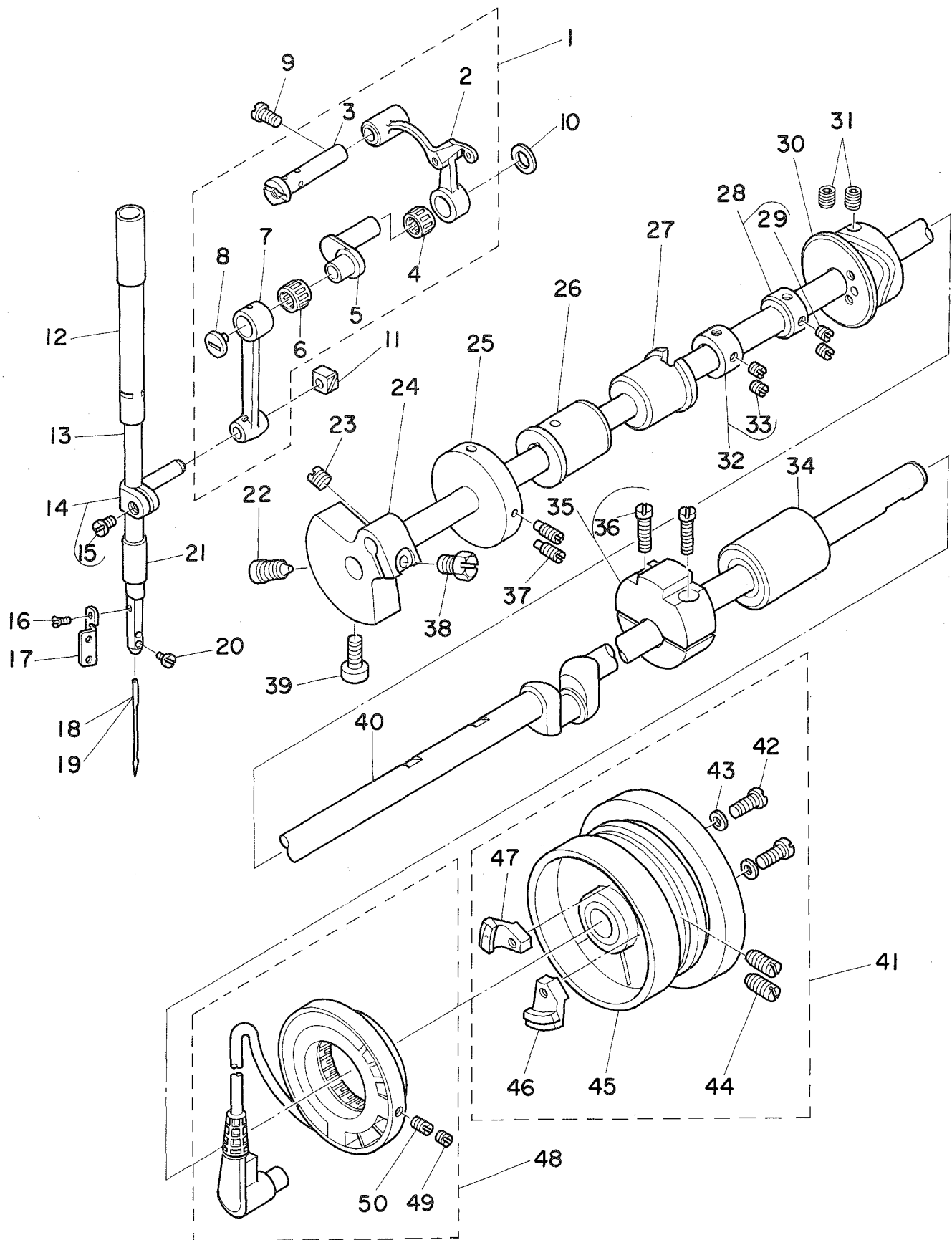
頭部・外装関係 (2)



REF.NO.	NOTE	PART NO.	DESCRIPTION	ヒンメイ	AMT.
1		B3205-210-000	CUSHION	ホ ^ン ヒンサ ^ン	1
2		B3212-761-000	LATCH SPRING	ホ ^ン ヒン トメハ ^ネ	1
3		B3204-210-000	SPINDLE	イトマキジ ^ク	1
4		B3210-210-000	BOBBIN WINDER BASE	イトマキジ ^ク タ ^イ	1
5		WP-0651056-SH	WASHER 6.5X11X1	ヒラサ ^カ ネ 6.5X11X1	1
6		SS-8110520-TP	SCREW 11/64-40 L= 4.5	トメネジ ^ン 11/64-40 L=4.5	2
7		B3211-210-000	BOBBIN WINDER WHEEL	イトマキケ ^ル マ	1
8		B3212-210-000	FRICTION WHEEL	イトマキ マサツケ ^ル マ	1
9		B3206-210-000	SCREW STUD	イトマキジ ^ク タ ^イ トメジ ^ク	1
10		B3209-210-000	SPRING B	イトマキ チヨウセツタイ ハ ^ネ B	1
11		B3208-210-000	SPRING A	イトマキ チヨウセツタイ ハ ^ネ A	1
12		PS-0150065-KP	SPRING PIN 1.5X6	スプ ^リ ング ^ピ ン 1.5X6	1
13		B3207-210-000	TRIP LATCH	イトマキ チヨウセツタイ	1
14		D2430-555-B00	SNAP RING	カムローラ シ ^ク クリ ^ン ク	1
15		NS-6110530-SP	NUT 11/64-40	ロツカクナツト 11/64-40	1
16		B3208-280-000	BOBBIN WINDER ADJUSTING SCREW	ホ ^ン ヒン オサ ^エ ホ ^ス	1
17		B3201-210-0A0	STOP LATCH ASM.	ホ ^ン ヒン オサ ^エ クミ	1
18		SS-9111020-TP	SCREW 11/64-40 L=10	ロツカクボ ^{ルト} 11/64-40 L=10	1
19		B3203-210-000	CAM	イトマキカム	1
20		SS-4111015-SP	SCREW 11/64-40 L=10	ナ ^ハ ネジ ^ン 11/64-40 L=10	2
21		B1115-205-000	SIDE COVER STOPPER	ソクメンカハ ^ク ウケイタ	1
22		B1117-205-000	RUBBER PAD	トウフ ^ク ササ ^エ フ ^ツ シユ	1
23		B1116-205-000	FRAME SUPPORT	トウフ ^ク ササ ^エ	1
24		SS-7150910-TP	SCREW	マルヒラネジ ^ン 15/64-28 L=9	2
25		SS-4111015-SP	SCREW 11/64-40 L=10	ナ ^ハ ネジ ^ン 11/64-40 L=10	4
26		WP-0480856-SP	WASHER 4.8X8.4X0.8	ヒラサ ^カ ネ 4.8X8.4X0.8	2
27		B1106-205-000	SIDE COVER	ソクメンカハ ^ク	1
28		SS-4110815-SP	SCREW 11/64-40 L=8	ナ ^ハ ネジ ^ン 11/64-40 L=8	1
29		WP-0501016-SD	WASHER 5X10.5X1	ヒラサ ^カ ネ 5X10.5X1	2
30		B1118-205-000	BELT COVER SUPPORT	ハ ^{ルト} カハ ^ク ササ ^エ	1
31		SS-4110515-SP	SCREW 11/64-40 L=5	ナ ^ハ ネジ ^ン 11/64-40 L=5	1
32		B1103-205-000	MACHINE BASE	ハ ^ツ ト ^ト トリツケ ^タ イ	1
33		SM-1030801-SA	SCREW M3X0.5 L=8	サ ^ラ コネジ ^ン M3X0.5 L=8	4
34		B1131-210-0A0	PUNCH HINGE ASM.	ハ ^ン チ ^シ ヨウ クミ	1
35		SS-7740740-SP	SCREW 3/8-28 L= 6.5	マルヒラネジ ^ン 3/8-28 L=6.5	1
36		WP-0551626-SD	WASHER 5.5X22.0X1.6	ヒラサ ^カ ネ 5.5X22X1.6	4
37		SM-6056550-SP	SCREW M5 L=65	ヒラネジ ^ン M5 L=65	4
38		B1120-205-000	BELT COVER SUPPORT	ハ ^{ルト} カハ ^ク シ ^チ ユウ	3
39		WP-0501016-SD	WASHER 5X10.5X1	ヒラサ ^カ ネ 5X10.5X1	3
40		SS-4111015-SP	SCREW 11/64-40 L=10	ナ ^ハ ネジ ^ン 11/64-40 L=10	3
41		B1107-205-000	BELT COVER	ハ ^{ルト} カハ ^ク	1
42		B1116-210-000	RUBBER PAD	ホ ^ウ シ ^ン コ ^ム	1
43		B1119-205-000	CABLE COVER	ケーブ ^ル カハ ^ク	1
44		SS-4110915-SP	SCREW 11/64-40 L=9	ナ ^ハ ネジ ^ン 11/64-40 L=9	2
45		NM-6050000-SC	NUT M5	ロツカクナツト M5X0.8 1 ^シ ユ	1
46		B1123-205-000	RUBBER PAD	ホ ^ウ シ ^ン コ ^ム B	1
47		135-00400	RUBBER PLUG	コ ^ム フ ^ツ シユ	2
48		WP-1021016-SD	WASHER	ヒラサ ^カ ネ 10.2X18X1	2
49		B1107-280-000	BASE CONNECTING PIN	ハ ^ツ ト ^ト トリツケ ^ピ ン	2
50		RE-0600000-K0	SNAP RING	E カ ^タ メ ^ワ	2
51		SS-8150710-SP	SCREW 15/64-28 L=7	トメネジ ^ン 15/64-28 L=7	2

3. MAIN SHAFT & NEEDLE BAR COMPONENTS

上軸・針棒関係



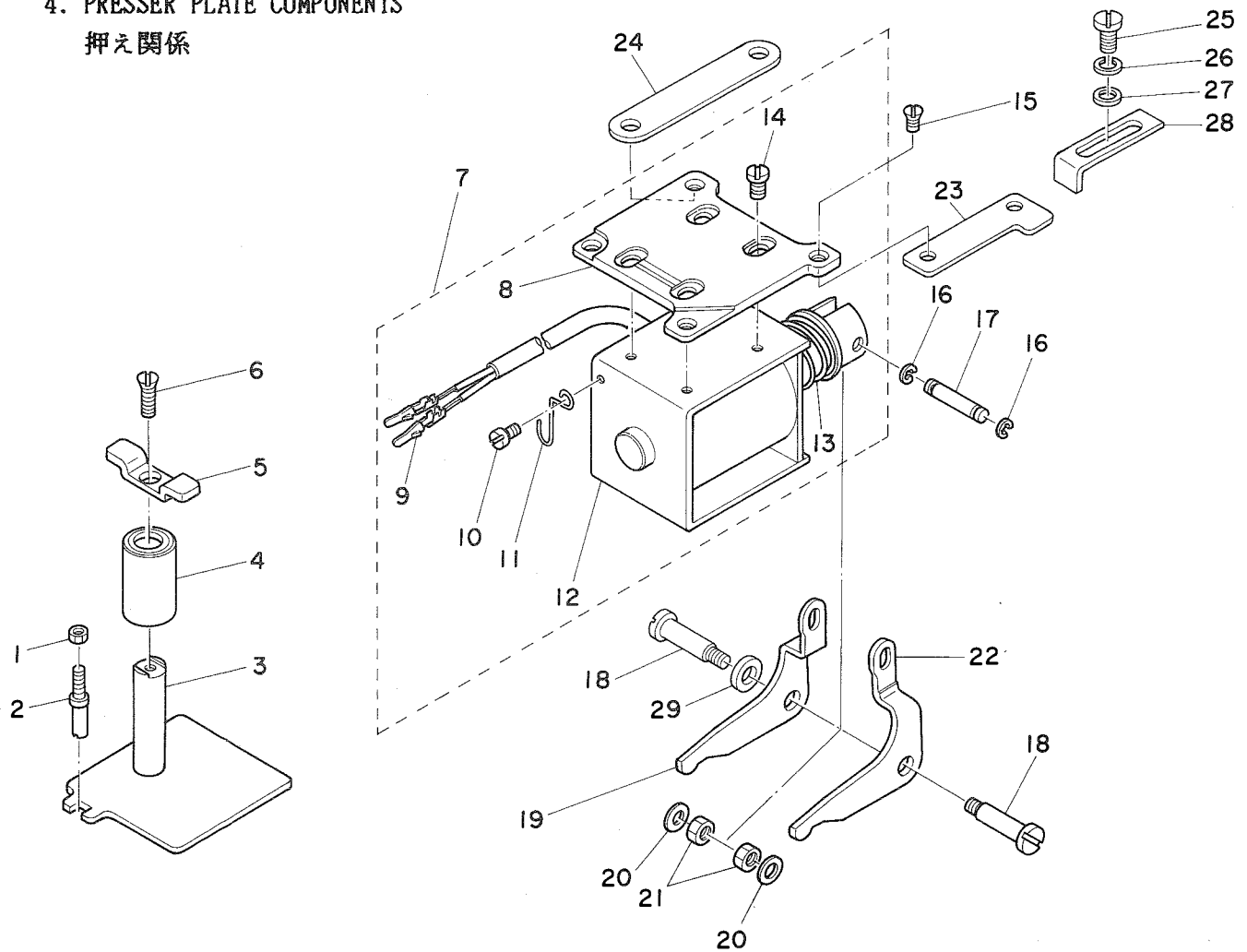
REF.NO.	NOTE	PART NO.	DESCRIPTION	ヒ ン メ イ	AMT.
1		B1901-280-0B0	THREAD TAKE-UP LEVER ASM.	リンクテンピン クミ	1
2		B1901-280-0A0	THREAD TAKE-UP LEVER ASM.	テンピン クミ	(1)
3		B1904-280-000	TAKE-UP LEVER PIN	テンピン クランクピン	(1)
4		B1905-541-B00	NEEDLE BEARING, B	テンピン ニートルハアリンク	(1)
5		B1203-280-000	NEEDLE BAR CRANK	ハリホークランク	(1)
6		B1411-804-C00	BEARING (C)	ハリ クトールハアアリンク C	(1)
7		B1404-280-000	NEEDLE BAR CRANK ROD	ハリホークランクロッド	(1)
8		B1903-552-000	END SCREW LEFT	ヒタリネジ	(1)
9		SS-7151120-SP	SCREW 15/64-28 L=11	マルヒラネジ 15/64-28 L=11	1
10		B1223-771-000	THRUST WASHER,	ハリホークランク ワッシャー	1
11		B1414-232-000	CRANK SLIDE BLOCK	カクゴマ	1
12		B1402-280-000	NEEDLE BAR BUSHING, UPPER	ハリホークメタル	1
13		B1401-280-000	NEEDLE BAR	ハリホーク	1
14		B1411-552-0A0	NEEDLE BAR CONNECTION ASM.	ハリホークタキ クミ	1
15		SS-6090670-TP	SCREW 9/64-40 L=6	ヒラネジ 9/64-40 L=6	(1)
16		SS-2060510-SP	SCREW 3/32-56 L=4.5	マルサラネジ 3/32-56 L=4.5	1
17		B1405-280-000	THREAD GUIDE	ハリホークイトアンナイ	1
18	#01	MC-2005010-00	NEEDLE #100	ハリ 134 100	1
19		MDP-500B1400	NEEDLE DPX5 #14	ハリ DPX5 #14	1
20		SS-6080340-SP	SCREW 1/8-44 L=3.0	ヒラネジ 1/8-44 L=2.9	1
21		B1403-280-000	NEEDLE BAR BUSHING, LOWER	ハリホーク シタメタル	1
22		SS-6681712-TP	SCREW 9/32-28 L=16.5	6カクアナホルト 9/32-28L=16.5	1
23		SS-8660610-TP	SCREW 1/4-40 L=6	トメネジ 1/4-40 L=6	1
24		B1202-280-000	COUNTERWEIGHT	ツリアイオモリ	1
25		B3213-205-000	BOBBIN WINDER DRIVING WHEEL	イトマキクトウシヤ	1
26		B1202-210-000	BUSHING, FRONT	ウワジク マメタル	1
27		B1203-210-000	BUSHING, INTERMEDIATE	ウワジク ナカメタル	1
28		CS-147101A-SH	THRUST COLLAR ASM. D=14.72 W=10	スラストウケ D=14.72 W=10 クミ	1
29		SS-8110410-TP	SCREW 11/64-40 L= 3.5	トメネジ 11/64-40 L=3.5	(2)
30		B2401-205-000	THREAD TRIMMER CAM	イトキリカム	1
31		SS-8661012-TP	SCREW	トメネジ	2
32		CS-147101A-SH	THRUST COLLAR ASM. D=14.72 W=10	スラストウケ D=14.72 W=10 クミ	1
33		SS-8660610-TP	SCREW 1/4-40 L=6	トメネジ 1/4-40 L=6	(2)
34		B1204-210-0A0	BUSHING, REAR	ウワジク ウシロメタル クミ	1
35		B1707-205-0A0	CRANK BALANCER ASM.	クランクハランサー	1
36		SS-6122510-SP	SCREW 3/16-28 L=25	ヒラネジ 3/16-28 L=25	(2)
37		SS-8111610-SP	SCREW 11/64-40 L=15.5	トメネジ 11/64-40 L=15.5	2
38		SS-9661230-CP	SCREW 1/4-40 L=12	ロツカクホルト 1/4-40 L=12	1
39		SS-6151412-TP	SCREW 15/64-28 L=14	ロツカクアナホルト 15/64-28	1
40		B1201-210-000	MAIN SHAFT	ウワジク	1
41		B1205-210-0B0	HAND WHEEL ASM.	ハズミクフルマ クミ	1
42		SS-6111210-SP	SCREW 11/64-40 L=12	ヒラネジ 11/64-40 L=12	(2)
43		WP-0450801-SD	WASHER 4.5X10.0X0.8	ヒラサカネ 4.5X10X0.8	(2)
44		SS-8151550-SP	SCREW 15/64-28 L=15	トメネジ 15/64-28 L=15	(2)
45		B1205-210-0A0	HAND WHEEL ASM.	ハズミクフルマ クミ	(1)
46		B1208-210-0A0	SOLENOID INSTALLING PLATE ASM.	マクネット トリツケタイ クミ	(1)
47		M4007-110-0AB	MAGNET BASE ASM. B	マクネット トリツケタイ B クミ	(1)
48		B1209-210-0A0	GENERATOR STATOR ASM.	ハツチンキ ステータ クミ	1
49		SS-8110422-TP	SCREW 11/64-40 L=4	トメネジ 11/64-40 L=4	(1)
50		SS-8111010-TP	SCREW 11/64-40 L=9.5	トメネジ 11/64-40 L=9.5	(1)

Note(注記) #01.....For JE

JE用

4. PRESSER PLATE COMPONENTS

押え関係

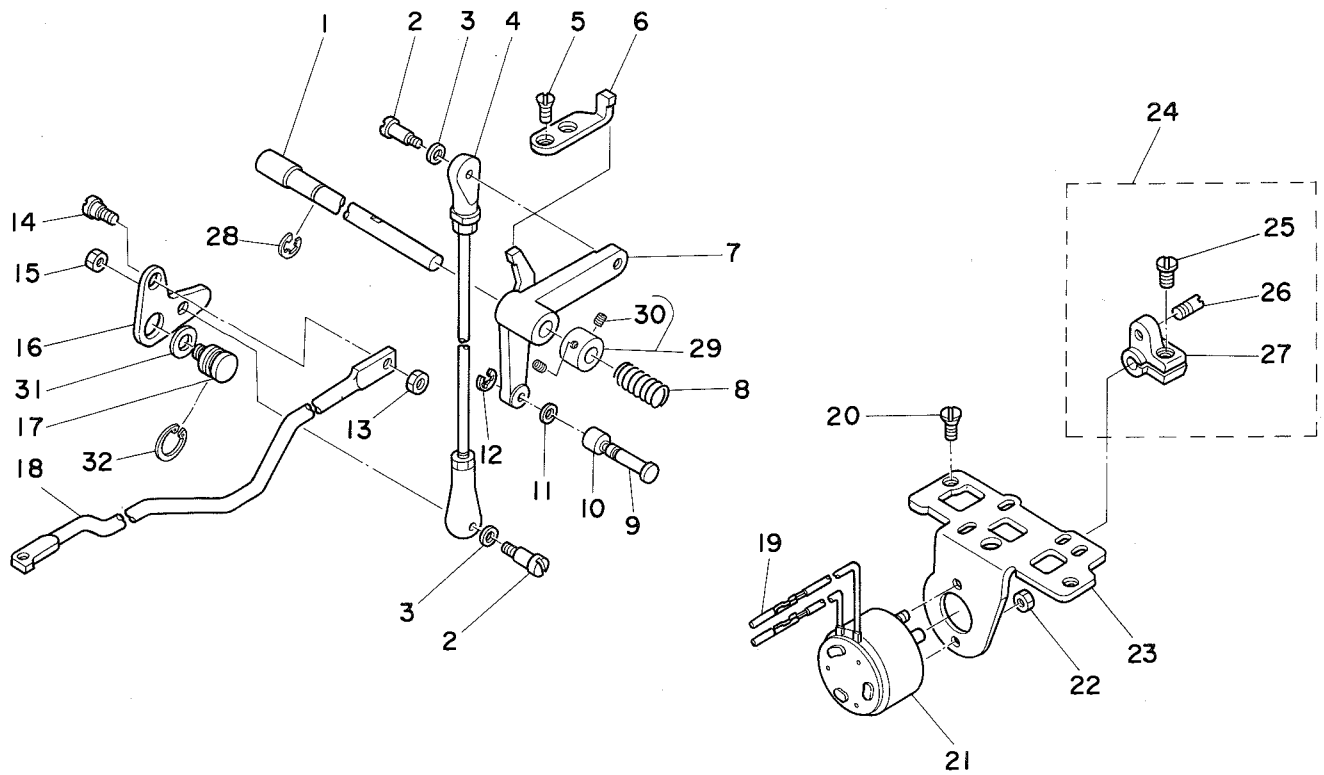


REF.NO.	NOTE	PART NO.	DESCRIPTION	ヒンメイ	AMT.
1		NS-6110420-SP	NUT 11/64-40	ロツカクナツト 11/64-40	1
2		B1505-210-000	SCREW STUD	オサエイタ マワリトメ	1
3		B1502-205-0A0	FEED PLATE CARRIER BAR ASM.	オサエイタ ケツコウ	1
4		SB-7120001-00	SLIDE BEARING	スライツシクウケ	1
5		B1511-205-000	UPPER PLATE	オサエウワイタ	1
6		SS-2621540-SP	SCREW 3/16-32 L=15	マルサラネジ 3/16-32 L=15	1
7		B1508-210-0AB	SOLENOID ASM.	ヌノオサエソレノイト (クミ)	1
8		B1507-210-000	SOLENOID INSTALLING PLATE	ソレノイト ヲテイハン	(1)
9		D6042-555-B00	PIN-SHAPETERMINAL, FEMALE	ピン ターミナル メス	(2)
10		SS-7110510-SP	SCREW 11/64-40 L=5	マルヒラネジ 11/64-40 L= 5	(1)
11		B3508-210-000	OIL TUBE HOLDER	ヒニール ハイオサエ	(1)
12		B1508-210-00B	SOLENOID	ヌノオサエソレノイト	(1)
13		B1515-210-000	SPRING	ヌノオサエソレノイトモトシハネ	(1)
14		SS-7110820-SP	SCREW	マルヒラネジ	(4)
15		SS-2111010-TP	SCREW 11/64-40 L=9.5	マルサラネジ 11/64-40 L=9.5	4
16		RE-0320000-K0	SNAP RING 3.2	Eカクメツ 3.2	2
17		B1504-210-000	CONNECTING SHAFT	ソレノイト レンケツシク	1
18		B1509-210-000	CONNECTING SCREW	オサエリンクシク	2
19		B1504-205-000	PRESSER LINK, LEFT	オサエリンク ヒタリ	1
20		WP-0651056-SD	WASHER 6.5X11X1	ヒラサカネ 6.5X11X1	2
21		NS-6150310-SP	NUT 15/64-28	ロツカクナツト 15/64-28	2
22		B1501-205-000	PRESSER LINK, RIGHT	オサエリンクミキ	1
23		B1513-212-000	SPACER A	ヌノオサエソレノイト スパ-サ (A)	1
24		B1520-212-000	SPACER B	ヌノオサエソレノイト スパ-サ (B)	1
25		SS-6121220-TP	SCREW 3/16-28 L=11.5	ヒラネジ 3/16-28 L=11.5	1
26		WS-0521010-KP	SPRING WASHER 5.2X8.5X1.0	ハネサカネ 5.2X8.2X1	1
27		WP-0550800-SP	WASHER 5.5X10X0.8	ヒラサカネ 5.5X10X0.8	1
28		B1512-205-000	PRESSER SUPPORT BRACKET	オサエ チヨウセツイタ	1
29		B1505-205-000	SPACER	オサエリンクスパ-サ	1

From the library of: Superior Sewing Machine & Supply LLC

5. TENSION RELEASE COMPONENTS

糸ゆるめ関係

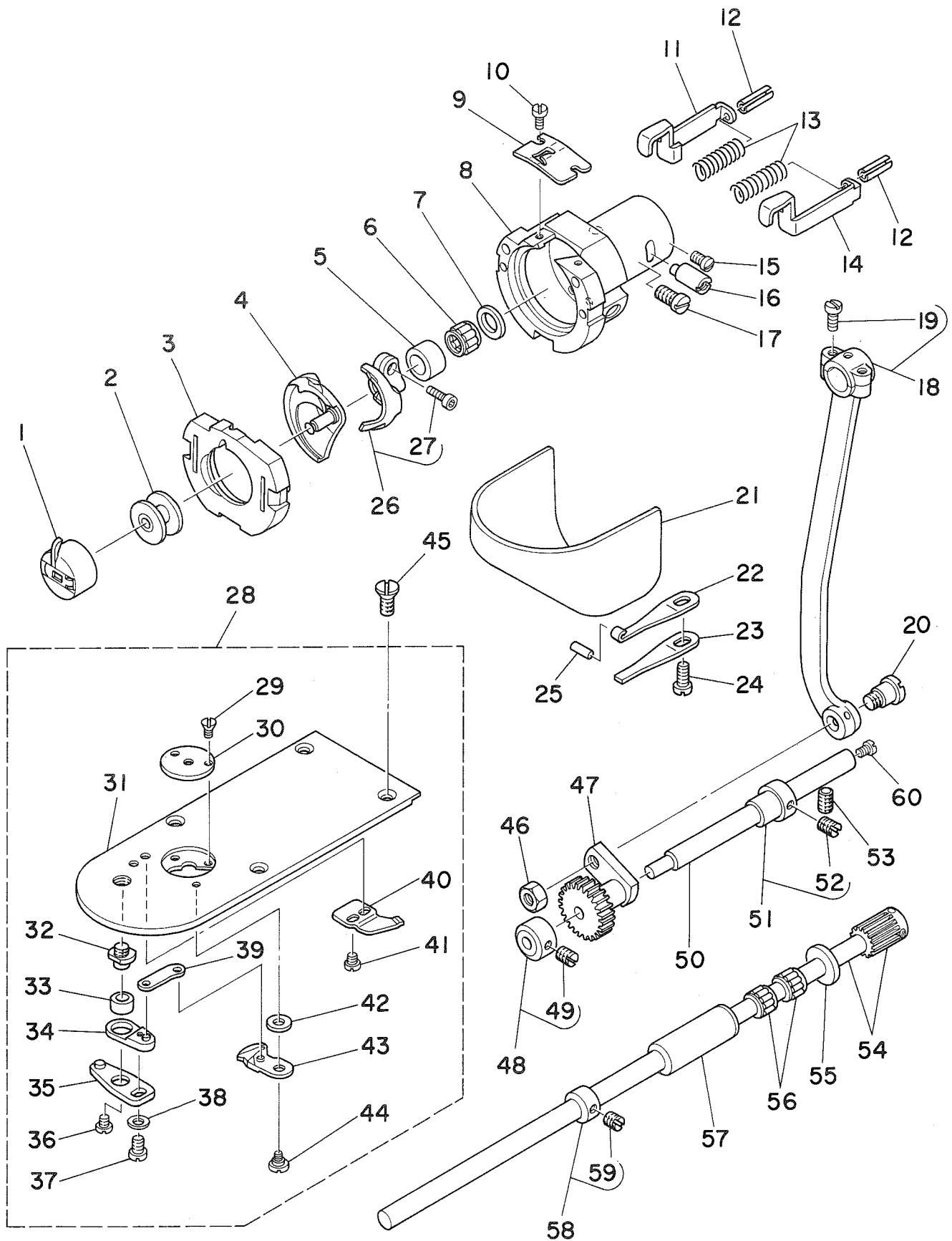


REF.NO.	NOTE	PART NO.	DESCRIPTION	ヒソメイ	AMT.
1		B2408-205-000	CAM SHAFT	イトキリカム ジック	1
2		SD-0500803-TP	HINGE SCREW D=5 H=8	タソソネジ D=5 H=8	2
3		WP-0501016-SD	WASHER 5X10.5X1	ヒラサカサネ 5X10.5X1	2
4		B2407-210-000	CONNECTING ROD	イトキリ レンケツロツト	1
5		SS-2110920-TP	SCREW 11/64-40 L=8.5	マルサラネジ 11/64-40 L=8.5	2
6		B2412-210-000	STOPPER	ジユウトウシ スツパ	1
7		B2404-210-000	CAM INSTALLING LINK	カムジモトウシ	1
8		B2415-205-000	SPRING	イトキリモトシハネ	1
9		B2405-210-000	SHAFT	イトキリ コロジック	1
10		D2427-555-B00-B	CAM ROLLER	カムローラ	1
11		B2409-205-000	CAM ROLLER WASHER	カム ローラ サカサネ	1
12		D2430-555-B00	SNAP RING	カムローラ ジック クリンク	1
13		NS-6120310-SP	NUT 3/16-28	ロツカクナツト 3/16-28	1
14		SD-0650305-TP	HINGE SCREW D= 6.5 H= 3	タソソネジ D=6.5 H=3	1
15		NS-6110430-SP	NUT 11/64-40	ロツカクナツト 11/64-40	1
16		B2411-210-000	THREAD TRIMMER LINK	イトキリ リンク	1
17		B2410-205-000	HINGE SCREW	イトキリ リンクネジ	1
18		B2413-205-000	KNIFE DRIVING BAR	イトキリレンケツホウ	1
19		D6042-555-B00	PIN-SHAPE TERMINAL, FEMALE	ピン ターミナル メス	2
20		SS-2110920-TP	SCREW 11/64-40 L=8.5	マルサラネジ 11/64-40 L=8.5	2
21		B2403-210-000	SOLENOID	イトキリ マグソソツト	1
22		NM-6040003-SC	NUT	ロツカクナツト M4X0.7 3シュ	2
23		B2402-210-000	SOLENOID INSTALLING BASE	イトキリ トリツケタイ	1
24		B2409-210-0A0	SOLENOID ARM ASM.	イトキリ マグソソツトウテ	1
25		SS-6121210-SP	SCREW 3/16-28 L=12	ヒラネジ 3/16-28 L=9	(1)
26		B2410-210-000	PIN	イトキリ マグソソツトウテピン	(1)
27		B2409-210-000	SOLENOID ARM	イトキリ マグソソツトウテ	(1)
28		RE-0700000-K0	E-SHAPED SNAP RING (7MM)	Eカソメワ 7	1
29		CS-080081F-SH	THRUST COLLAR ASM.	スラストウケ クミ	1
30		SS-8110422-TP	SCREW 11/64-40 L=4	トメネジ 11/64-40 L=4	(2)
31		135-15200	WASHER	イトキリリンク サカサネ	1
32		RC-1021011-KP	RETAINING RING 10.2	Cカソメワ 10.2	1

From the library of: Superior Sewing Machine & Supply LLC

6. SHUTTLE DRIVER SHAFT COMPONENTS

下軸関係

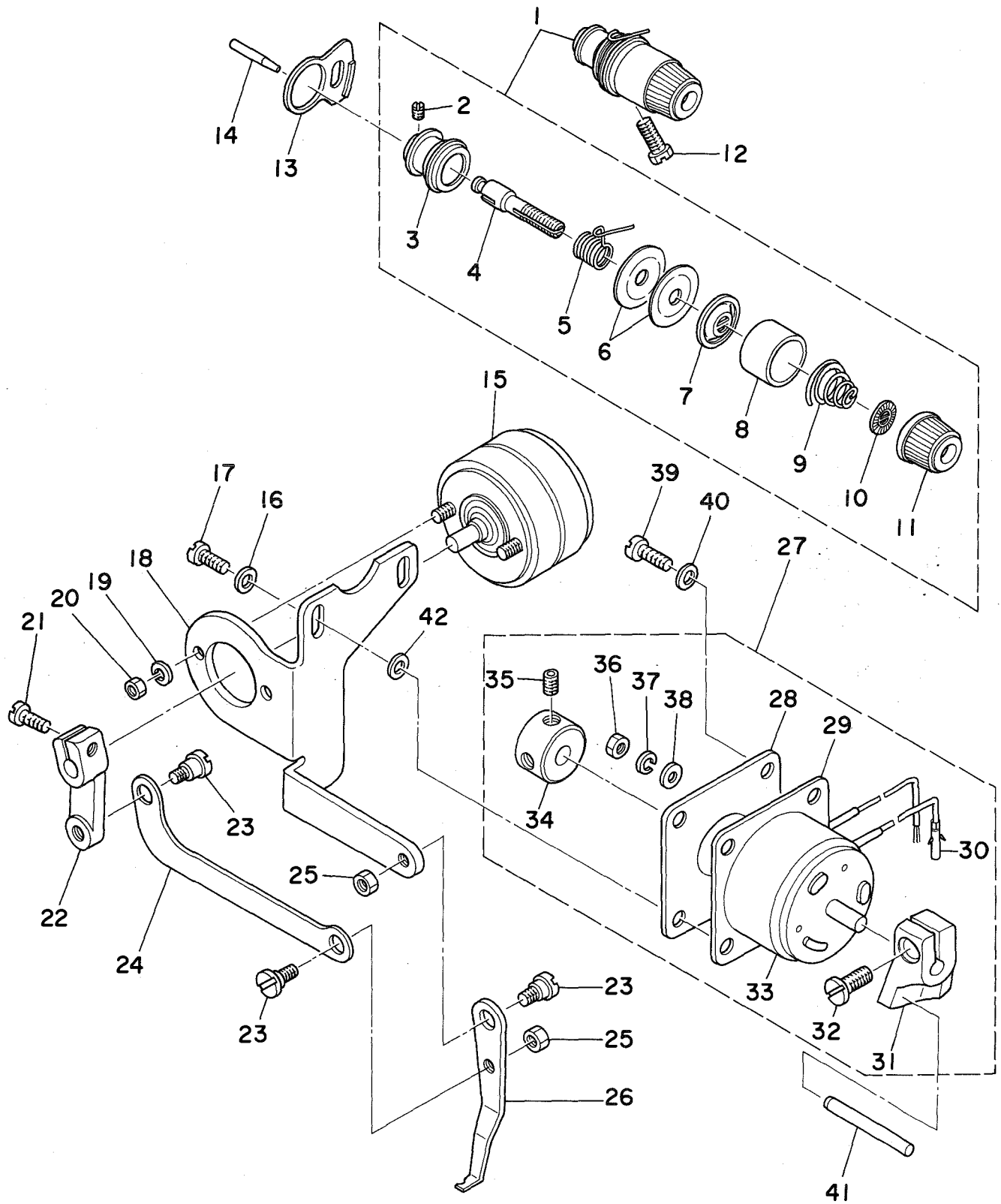


REF.NO.	NOTE	PART NO.	DESCRIPTION	ヒンメイ	AMT.
1		B1828-205-0AO	BOBBIN CASE ASM.	ホ`ピンケース クミ	1
2		B1805-205-000	BOBBIN	ホ`ピン	1
3		B1817-205-0AO	SHUTTLE RACE RING ASM.	ナカガ`マ オサエ ケツコ`ウ	1
4		B1818-205-000	SHUTTLE	ナカガ`マ	1
5		B1813-980-000	BUSHING	オオガ`マ ニート`ルカ`イリン	1
6	#01	B1411-804-B00	BEARING B	ハリ クト`-レハ`- `ア`アリンカ` B	1
7		WP-0952616-SD	WASHER 9.5X14.8X2.6	ヒラサ`ガ`ネ 9.5X14.8X2.6	1
8		B1814-980-000	SHUTTLE RACE	オオガ`マ	1
9		B1815-980-000	SHUTTLE RECE SPRING	オオガ`マ ウリハ`ネ	1
10		SS-6060410-TP	SCREW 3/32-56 L= 3.5	ヒラネジ` 3/32-56 L=3.5	2
11		B1821-280-000	SHUTTLE RACE LATCH, LEFT	ナカガ`マ オサエ フツク ヒタ`リ	1
12		PS-0250162-KH	SPRING PIN 2.5X16	スプリング`ピン 2.5X16	2
13		B1823-280-000	SPRING, FOR SHUTTLE RACE	ナカガ`マ オサエ ハ`ネ	2
14		B1820-280-000	SHUTTLE RACE LATCH (RIGHT)	ナカガ`マ オサエ フツク ミキ`	1
15		SS-7110510-SP	SCREW 11/64-40 L=5	マルヒラネジ` 11/64-40 L= 5	1
16		B1819-280-000	SHUTTLE RACE ADJUSTING SHAFT	オオガ`マ チョ`セツシ`ク	1
17		SS-6151220-SP	SCREW 15/64-28 L=11.5	ヒラネジ` 15/64-28 L=11.5	1
18		B1802-210-0AO	CRANK ROD ASM.	クランク`ロッド クミ	1
19		SS-7111110-TP	SCREW 11/64-40 L=10.5	マルヒラネジ` 11/64-40 L=10.5	(2)
20		SD-0801021-TP	HINGE SCREW D= 8 H=10.2	タ`ンネジ` D=8 H=10.2	1
21		135-08551	CYLINDER ARM CAP ASM.	カマカハ`- クミ	1
22		135-08809	CYLINDER ARM CAP SPRING A	カマカハ`- オサエハ`ネ A	1
23		135-08908	CYLINDER ARM CAP SPRING B	カマカハ`- オサエハ`ネ B	1
24		SS-6111140-SP	SCREW 11/64-40 L=11	ヒラネジ` 11/64-40 L=11	1
25		135-08700	PIN	カマカハ`- オサエハ`ネ`ピン	1
26		B1812-205-0AO	SHUTTLE DRIVER ASM.	ト`ライハ` クミ	1
27		SS-6121212-TP	SCREW 3/16-28 L=12.0	ロツカク`ナット 3/16-28 L=12	(1)
28		B2425-205-0AO	NEEDLE PLATE ASM.	ハリ`イタ クミ	1
29		SS-1060210-TP	SCREW 3/32-56 L=2.2	チ`ラネジ` 3/32-56 L=2.2	(2)
30		B2426-210-00A	NEEDLE PLATE NEEDLE HOLE GUIDE	ハリ`アナカ`イト	(1)
31		B2425-205-000	NEEDLE PLATE	ハリ`イタ	(1)
32		B2417-280-000	MOVING KNIFE DRIVING LEVER	イト`キリ レハ`-シ`ク	(1)
33		B2416-280-000	COLLAR	イト`キリ レハ`-リンカ`	(1)
34		B2415-280-0AO	MOVING KNIFE DRIVING LEVER ASM.	イト`キリ レハ`- (シ`ヨウ) クミ	(1)
35		B2414-280-0AO	MOVING KNIFE DRIVING LEVER ASM.	イト`キリ レハ`- (タ`イ) クミ	(1)
36		SS-6110430-TP	SCREW 11/64-40 L= 4.0	ヒラネジ` 11/64-40 L=4	(1)
37		SS-7110740-TP	SCREW 11/64-40 L=7	マルヒラネジ` 11/64-40 L=7	(1)
38		WP-0450846-SP	WASHER	ヒラサ`ガ`ネ	(1)
39		B2418-280-000	MOVING KNIFE CONNECTING LINK	ト`ウメス リンク	(1)
40		B2424-210-000	COUNTER KNIFE	ユ`テイメス	(1)
41		SS-7090410-SP	SCREW 9/64-40 L= 3.5	マルヒラネジ` 9/64-40 L=3.5	(2)
42		B2423-280-00B	WASHER	ト`-メス サ`ガ`ネ B	(1)
43		B2421-205-0AO	MOVING KNIFE ASM.	ト`ウメス`ケツコ`ウ クミ	(1)
44		SD-0600101-TP	HINGE SCREW	タ`ンネジ`	(1)
45		SS-1110640-TP	SCREW 11/64-40 L= 5.5	チ`ラネジ` 11/64-40 L=5.5	4
46		NS-6660430-SP	NUT 1/4-40	ロツカク`ナット 1/4-40	1
47		B1805-980-000	OSCILLATING ROCK SHAFT	オ`オフリコ	1
48		CS-079101A-SH	THRUST COLLAR ASM.	スラスト`ウケ クミ	1
49		SS-8110520-TP	SCREW 11/64-40 L= 4.5	ト`メネジ` 11/64-40 L=4.5	(2)
50		135-08205	OSCILLATING ROCK SHAFT PIN	オ`オフリコ`シ`ク	1
51		B1804-280-0AO	THRUST COLLAR ASM.	オ`オフリコ スラスト`カラー`タ`イ クミ	1
52		SS-8110520-TP	SCREW 11/64-40 L= 4.5	ト`メネジ` 11/64-40 L=4.5	(2)
53		SS-8150822-TP	SCREW 15/64-28 L=8	ト`メネジ` 15/64-28 L=8	1
54	#01	B1811-205-OAA	SHUTTLE DRIVER SHAFT ASM.	シ`タジ`ク`ハク`ルマ A クミ	1
55		B1808-980-000	THRUST WASHER	シ`タジ`ク スラスト`ワッ`シヤ`	1
56	#01	B1411-804-B00	BEARING B	ハリ クト`-レハ`- `ア`アリンカ` B	2
57		B1803-210-000	BUSHING, REAR	シ`タジ`ク `ウシ`ロ`メタル	1
58		CS-080081B-SH	THRUST COLLAR ASM. D=8.0 W=8	スラスト`ウケ D=8 W=8 クミ	1
59		SS-8110520-TP	SCREW 11/64-40 L= 4.5	ト`メネジ` 11/64-40 L=4.5	(2)
60		SS-6091510-SP	SCREW	マルヒラネジ`	1

Note(注記) #01.....Selective part

選択部品

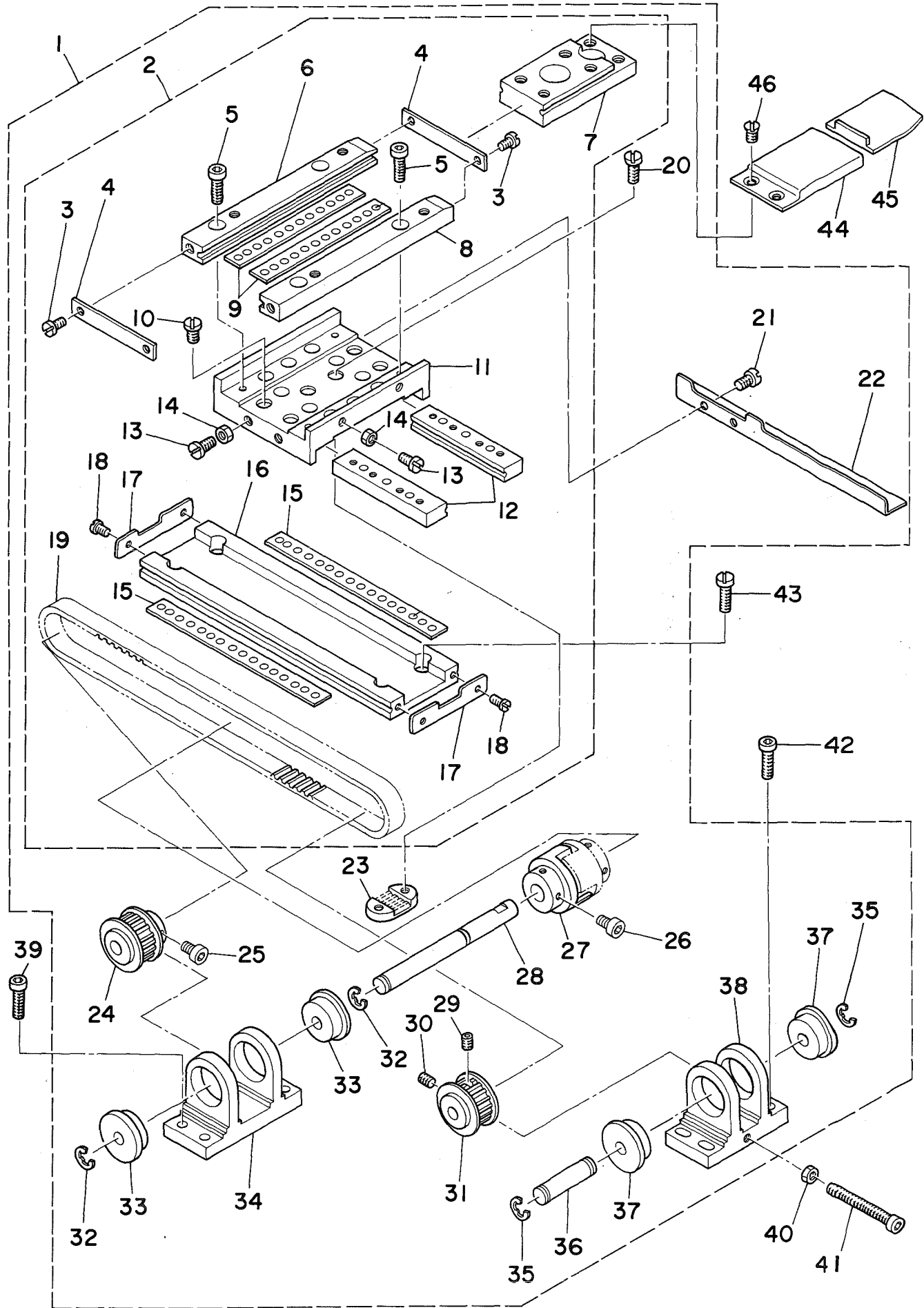
1. WIPER & TENSION CONTROLLER COMPONENTS
ワイパー・糸調子関係



REF.NO.	NOTE	PART NO.	DESCRIPTION	ヒ	ソ	メ	イ	AMT.
1		B2302-280-0A0	TENSION CONTROLLER, NO2 ASM.	タ ^イ	イ	ト	チ	1
2		SS-8090610-SP	SCREW 9/64-40 L=5.9	ト	メ	ネ	ジ	(1)
3		B2313-280-000	TENSION POST SOCKET	イ	ト	チ	ヨ	(1)
4		B2302-280-000	TENSION POST, NO.2	タ ^イ	イ	ト	チ	(1)
5		B3112-761-000	THREAD TAKE-UP SPRING	イ	ト	リ	ハ	(1)
6		B3126-012-000	TENSION DISC	イ	ト	チ	ヨ	(2)
7		B3132-552-000	TENSION DISC HOLDER	イ	ト	チ	ヨ	(1)
8		B3107-804-000	TENSION DISC PRESSER TUBE	イ	ト	チ	ヨ	(1)
9		B3114-232-000	TENSION SPRING, NO.2	イ	ト	チ	ヨ	(1)
10		B3120-125-000	TENSION DISC STOPPER	イ	ト	チ	ヨ	(1)
11		B3119-771-000	TENSION NUT	イ	ト	チ	ヨ	(1)
12		SS-9151740-CP	SCREW 15/64-28 L=17	ロ	ツ	カ	ク	1
13		B2702-210-000	GUIDE PLATE	イ	ト	キ	レ	1
14		B2313-210-000	PIN	イ	ト	ユ	ル	1
15		B2101-205-000	SOLENOID	ワ	イ	ハ	°	1
16		WP-0501016-SD	WASHER 5X10.5X1	ヒ	ラ	サ	°	2
17		SS-7111120-SP	SCREW 11/64-40 L=10.5	マ	ル	ヒ	ラ	2
18		B2110-205-000	WIPER INSTALLING	ワ	イ	ハ	°	1
19		WS-0410002-KS	SPRING WASHER M4	ハ	°	ネ	サ	2
20		NM-6040003-SC	NUT	ロ	ツ	カ	ク	2
21		SS-6621220-SP	SCREW 3/16-32 L=12	ヒ	ラ	ネ	ジ	1
22		B2102-205-000	WIPER ARM.	ワ	イ	ハ	°	1
23		SD-0600181-TP	HINGE SCREW	タ	°	ン	ネ	3
24		B2103-205-000	WIPER LINK	ワ	イ	ハ	°	1
25		NS-6110310-SP	NUT 11/64-40	ロ	ツ	カ	ク	2
26		B2107-205-000	WIPER	ワ	イ	ハ	°	1
27		B2303-205-0A0	SOLENOID ASM.	イ	ト	ユ	ル	1
28		B2104-205-000	SOLENOID INSTALLING PLATE	ワ	イ	ハ	°	(1)
29		B2105-205-000	GASKET	ワ	イ	ハ	°	(1)
30		D6042-555-B00	PIN-SHAPE TERMINAL, FEMALE	ピ	°	ン	タ	(2)
31		B2301-205-000	TENSION RELEASE ARM	イ	ト	ユ	ル	(1)
32		SS-6121220-TP	SCREW 3/16-28 L=11.5	ヒ	ラ	ネ	ジ	(1)
33		B2303-205-000	SOLENOID	イ	ト	ユ	ル	(1)
34		B2304-205-000	KNOB	イ	ト	ユ	ル	(1)
35		SS-8110510-SP	SCREW 11/64-40 L=5	ト	メ	ネ	ジ	(2)
36		NM-6040003-SC	NUT	ロ	ツ	カ	ク	(2)
37		WS-0410002-KS	SPRING WASHER M4	ハ	°	ネ	サ	(2)
38		WP-0430800-SC	WASHER	ヒ	ラ	サ	°	(2)
39		SS-7111120-SP	SCREW	マ	ル	ヒ	ラ	2
40		WP-0460556-SD	WASHER 4.6X7.5X0.5	ヒ	ラ	サ	°	2
41		B2302-205-000	PIN, LARG	イ	ト	ユ	ル	1
42		WP-0501016-SD	WASHER 5X10.5X1	ヒ	ラ	サ	°	2

8. X, Y DRIVE COMPONENTS

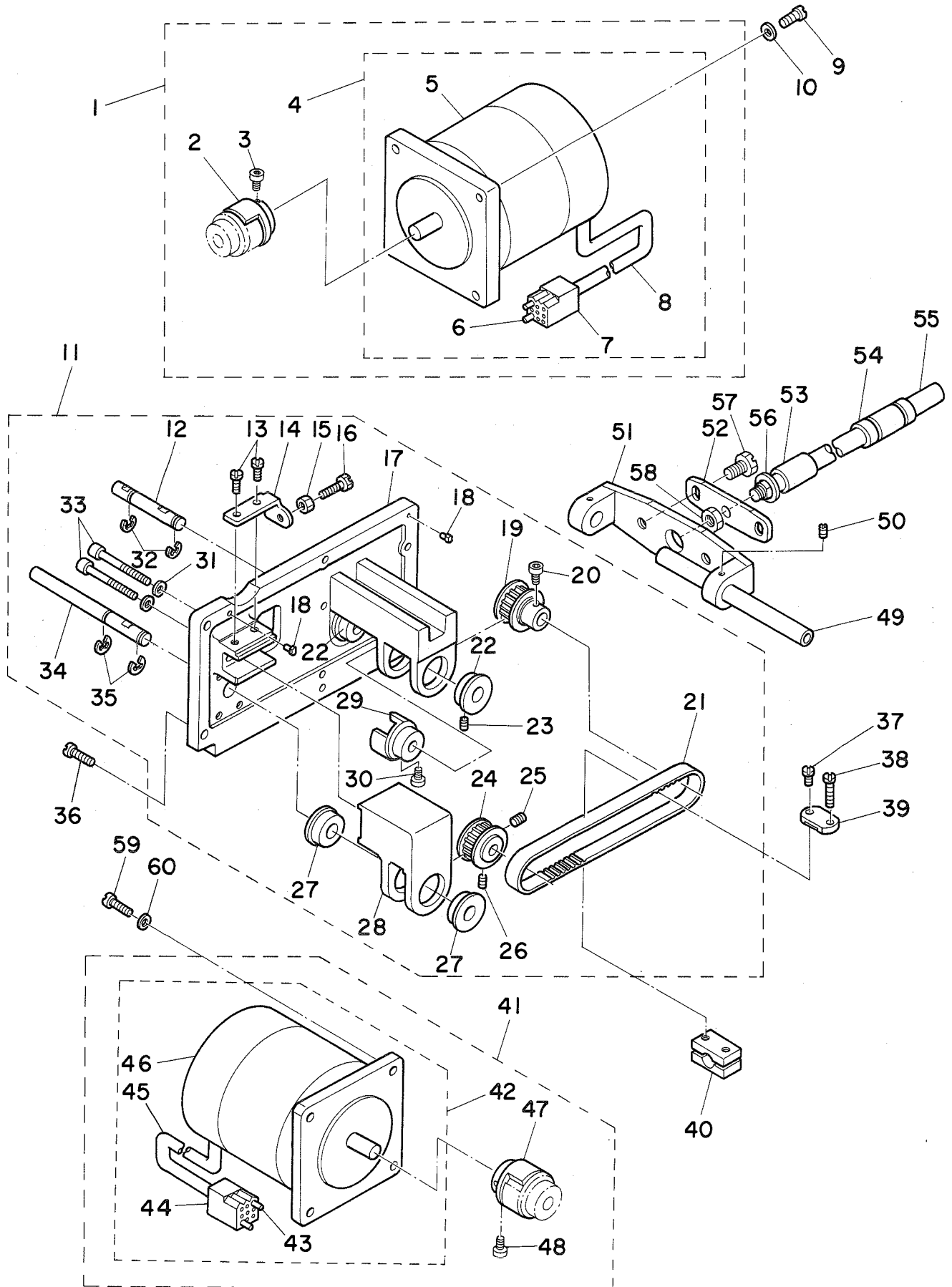
X, Y 駆動関係



REF.NO.	NOTE	PART NO.	DESCRIPTION	ヒ	ン	メ	イ	AMT.
1		B2501-205-0B0	X-Y TABLE ASM.	X-Y	テ	フ	ル	1
2		B2501-205-0A0	X-Y TABLE ASM.	X-Y	テ	フ	ル	(1)
3		SS-6090620-SP	SCREW 9/64-40 L=6	ヒ	ラ	ネ	ジ	(4)
4		B2522-210-000	Y STOPPER	Y	ス	ト	ツ	(2)
5		SM-6041402-TP	SCREW M4 L=14	ロ	ツ	カ	ク	(4)
6		B2519-205-000	Y FIXED RACE, A	Y	コ	テ	イ	(1)
7		B2519-210-000	Y REMOVAL RACE	Y	イ	ト	ウ	(1)
8		B2520-205-000	Y FIXED RACE, B	Y	コ	テ	イ	(1)
9		B2522-205-000	Y BALL GAUGE	Y	ホ	ー	ル	(2)
10		SS-7110910-TP	SCREW 11/64-40 L= 8.5	マ	ル	ヒ	ラ	(4)
11		B2502-210-000	RACE TABLE	レ	ー	ス	タ	(1)
12		B2503-210-000	X REMOVAL RACE	X	イ	ト	ウ	(2)
13		SS-7110910-TP	SCREW 11/64-40 L= 8.5	マ	ル	ヒ	ラ	(4)
14		NS-6110310-SP	NUT 11/64-40	ロ	ツ	カ	ク	(4)
15		B2521-210-000-A	X BALL GAUGE	Y	ホ	ー	ル	(2)
16		B2501-205-000	X FIXED RACE	X	コ	テ	イ	(1)
17		B2507-210-000	X STOPPER	X	ス	ト	ツ	(2)
18		SS-6090620-SP	SCREW 9/64-40 L=6	ヒ	ラ	ネ	ジ	(4)
19		B2512-205-000	X TIMING BELT	X	タ	イ	ミ	(1)
20		SS-6110610-TP	SCREW 11/64-40 L=6	ヒ	ラ	ネ	ジ	(2)
21		SM-6040552-TP	SCREW M4 L=4.5	ロ	ツ	カ	ク	(2)
22		B4007-205-000	X SLIT PLATE	X	ホ	ウ	コ	(1)
23		B2509-210-000	X BELT RECEIVER	X	ハ	ル	ト	(1)
24		B2513-210-000	SPROCKET WHEEL	ク	ト	ウ	ス	(1)
25		SM-6040602-TP	SCREW M4 L=6	ロ	ツ	カ	ク	(2)
26		SM-6040602-TP	SCREW	ロ	ツ	カ	ク	(2)
27		B2516-205-000	COUPLING	カ	ツ	プ	リ	(1)
28		B2506-205-000	X DRIVE SHAFT	X	ク	ト	ウ	(1)
29		SM-8040602-TP	SCREW M4X0.7 L=6	ト	メ	ネ	ジ	(1)
30		SM-8040802-TP	SCREW M4X8	ト	メ	ネ	ジ	(1)
31		B2514-210-000	SPROCKET WHEEL	ジ	ユ	ト	ウ	(1)
32		RE-0600000-K0	E-RING	E	カ	タ	メ	(2)
33		SB-1080005-00	RADIAL BEARING	ラ	ジ	ア	ル	(2)
34		B2504-210-000	BRACKET, A	X	ジ	ク	フ	(1)
35		RE-0600000-K0	E-RING	E	カ	タ	メ	(2)
36		B2515-210-000	X BRACKET SHAFT	X	フ	ラ	ケ	(1)
37		SB-1080005-00	RADIAL BEARING	ラ	ジ	ア	ル	(2)
38		B2505-210-000	BRACKET, B	X	ジ	ク	フ	(1)
39		SM-6051602-TP	SCREW M5X0.8 L=16	ロ	ツ	カ	ク	2
40		NM-6050001-SP	NUT M5	ロ	ツ	カ	ク	1
41		SM-4055001-SF	SCREW M5 L=50	ナ	ハ	ネ	ジ	1
42		SM-6051602-TP	SCREW M5X0.8 L=16	ロ	ツ	カ	ク	2
43		SS-6121210-SP	SCREW 3/16-28 L=12	ヒ	ラ	ネ	ジ	4
44		B1124-210-000	Y FIXED COVER	Y	コ	テ	イ	1
45		B1123-210-000	Y DRIVE COVER	Y	イ	ト	ウ	1
46		SS-1110840-SP	SCREW 11/64-40 L=8	サ	ラ	ネ	ジ	2

9. X, Y STEPPING MOTOR COMPONENTS

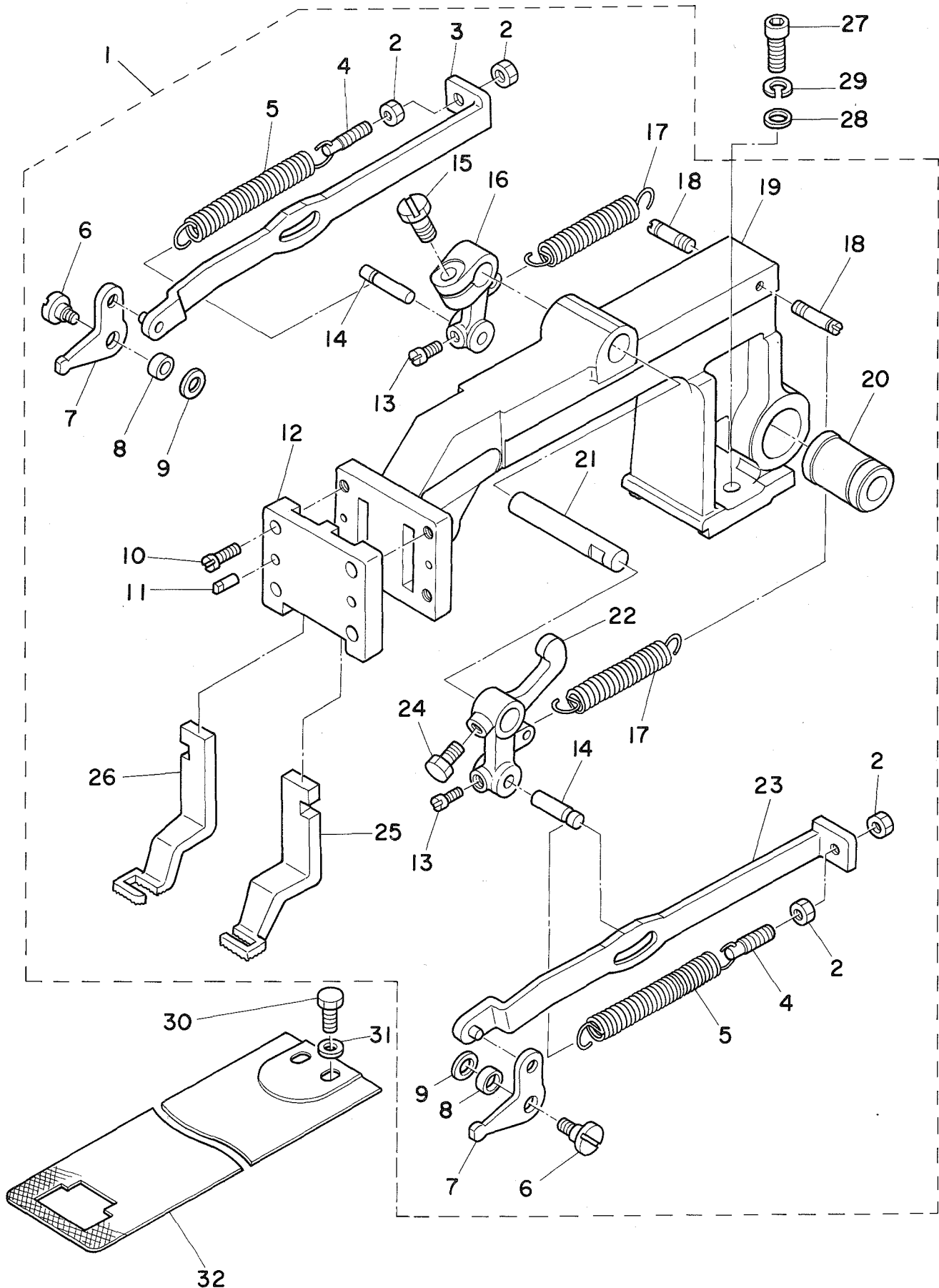
X, Y ステッピングモーター関係



REF.NO.	NOTE	PART NO.	DESCRIPTION	ヒ シ メ イ	AMT.
1		B2529-205-0A0	X STEPPING MOTOR ASM.	Xオクリ ステツピ [○] ンク [○] モ-タクミ	1
2		B2516-205-000	COUPLING	カツプ [○] リンク [○]	(1)
3		SM-6040602-TP	SCREW	ロツカクアナホ [○] ルト	(2)
4		B2529-205-0B0	X STEPPING MOTOR ASM., B	Xオクリ ステツピ [○] ンク [○] モ-タB クミ	(1)
5		B2529-205-000	STEPPING MOTOR	オクリステツピ [○] ンク [○] モ-タ	(1)
6		HK-0039400-10	PIN-SHAPE TERMINAL, FEMALE	ピ [○] ンタ-ミナル メス	(6)
7		D8621-761-COB	6P RECEPTACLE (BLUE)	6P レセプ [○] タクル (アオ)	(1)
8		E8760-452-M00	TUBE	スミチユーブ [○]	(0.3)
9		SS-6111210-SP	SCREW 11/64-40 L=12	ヒラネジ [○] 11/64-40 L=12	4
10		WP-0501016-SD	WASHER 5X10.5X1	ヒラサ [○] カ [○] ネ 5X10.5X1	4
11		B2517-205-0A0	Y MOTOR BASE ASM.	Yモ-ター タ [○] イ クミ	1
12		B2523-210-000	Y DRIVE SHAFT	Yクト [○] ウジ [○] ク	(1)
13		SS-7110910-SP	SCREW	マルヒラネジ [○] 11/64-40 L=8.5	(2)
14		B2530-210-000	ADJUSTING PLATE	Yジ [○] ク [○] ブ [○] ラケツト チョ-セツタ [○] イ	(1)
15		NS-6110420-SP	NUT 11/64-40	ロツカクナツト 11/64-40	(1)
16		SS-9111510-SP	SCREW 11/64-40 L=15	ロツカクホ [○] ルト 11/64-40 L=15	(1)
17		B2517-205-000	Y MOTOR BASE	Yモ-タ タ [○] イ	(1)
18		B1816-280-000	GUIDE PIN	ナカカ [○] マ オサ [○] イ カ [○] イト [○] ピ [○] ン	(2)
19		B1513-210-000	SPACER	ヌノオサ [○] イ マク [○] ネツト ス [○] ハ [○] -サ	(1)
20		SM-6040602-TP	SCREW M4 L=6	ロツカクアナホ [○] ルト M4X0.7 L=6	(2)
21		B2528-205-000	Y TIMING BELT	Yタイミンク [○] ハ [○] ルト	(1)
22		SB-1080005-00	RADIAL BEARING	ラジ [○] アルジ [○] クウケ	(2)
23		SM-8040802-TP	SCREW M4X8	トメネジ [○] M4X0.7 L=8	(2)
24		B2514-210-000	SPROCKET WHEEL	ジ [○] ユウト [○] ウ スプ [○] ロケツト	(1)
25		SM-8040602-TP	SCREW M4X0.7 L=6	トメネジ [○]	(1)
26		SM-8040802-TP	SCREW M4X8	トメネジ [○] M4X0.7 L=8	(1)
27		SB-1080005-00	RADIAL BEARING	ラジ [○] アルジ [○] クウケ	(2)
28		B2518-210-000	BRACKET	Yジ [○] ク ブ [○] ラケツト	(1)
29		B2516-205-000	COUPLING	カツプ [○] リンク [○]	(1)
30		SM-6040602-TP	SCREW	ロツカクアナホ [○] ルト	(2)
31		WP-0550800-SP	WASHER 5.5X10X0.8	ヒラサ [○] カ [○] ネ 5.5X10X0.8	(2)
32		RE-0600000-K0	E-RING	Eカ [○] タメワ 6	(2)
33		SM-6054002-TN	SCREW M5X0.8 L=40	ロツカクアナホ [○] ルト M5X0.8 L=40	(2)
34		B2533-210-000	Y BRACKET SHAFT	Yブ [○] ラケツトジ [○] ク	(1)
35		RE-0600000-K0	E-RING	Eカ [○] タメワ 6	(2)
36		SS-7121610-SP	SCREW 3/16-28 L=15.5	マルヒラネジ [○] 3/16-28 L=15.5	6
37		SS-7110910-TP	SCREW 11/64-40 L= 8.5	マルヒラネジ [○] 11/64-40 L=8.5	1
38		SS-7111810-TP	SCREW 11/64-40 L=18	マルヒラネジ [○] 11/64-40 L=18	1
39		B2526-210-000	Y BELT RECEIVER	Yハ [○] ルトオサ [○] イ	1
40		B2536-210-000	Y BELT BASE	Yハ [○] ルトタ [○] イ	1
41		B2529-205-0AB	Y STEPPING MOTOR ASM.	Yオクリ ステツピ [○] ンク [○] モ-タクミ	1
42		B2529-205-0BB	Y STEPPING MOTOR ASM., B	Yオクリ ステツピ [○] ンク [○] モ-タB クミ	(1)
43		HK-0039400-10	PIN-SHAPE TERMINAL, FEMALE	ピ [○] ンタ-ミナル メス	(6)
44		HK-0186200-60	6-POLE CONNECTOR	リセプ [○] タクル 6P (シロ)	(1)
45		E8760-452-M00	TUBE	スミチユーブ [○]	(0.3)
46		B2529-205-000	STEPPING MOTOR	オクリステツピ [○] ンク [○] モ-タ	(1)
47		B2516-205-000	COUPLING	カツプ [○] リンク [○]	(1)
48		SM-6040602-TP	SCREW	ロツカクナホ [○] ルト	(2)
49		B2510-205-000	X GUIDE SHAFT	Xカ [○] イト [○] ジ [○] ク	1
50		SS-8110422-TP	SCREW 11/64-40 L=4	トメネジ [○] 11/64-40 L=4	2
51		B2511-205-000	X GUIDE SHAFT BRACKET	Xカ [○] イト [○] ジ [○] ク ササ [○] イ	1
52		B2525-205-000	Y REMOVAL BRACKET	Yイト [○] ウジ [○] クイタ	1
53		B2526-205-000	BUSHING, FRONT	Yイト [○] ウジ [○] ク マ [○] イメタル	1
54		SB-7100002-00	SLIDE BEARING	スライト [○] ジ [○] クウケ	1
55		B2524-205-000	Y REMOVAL SHAFT	Yイト [○] ウジ [○] ク	1
56		B2530-205-000	COLLAR	Yイト [○] ウジ [○] クマ [○] イメタル [○] ワ	1
57		SS-9150910-SP	SCREW	ロツカクホ [○] ルト	2
58		NS-6150310-SP	NUT 15/64-28	ロツカクナツト 15/64-28	1
59		SS-7121410-SP	SCREW 3/16-28 L=14	マルヒラネジ [○] 3/16-28 L=14	3
60		WP-0501016-SD	WASHER 5X10.5X1	ヒラサ [○] カ [○] ネ 5X10.5X1	3

10. FEED MECHANISM COMPONENTS

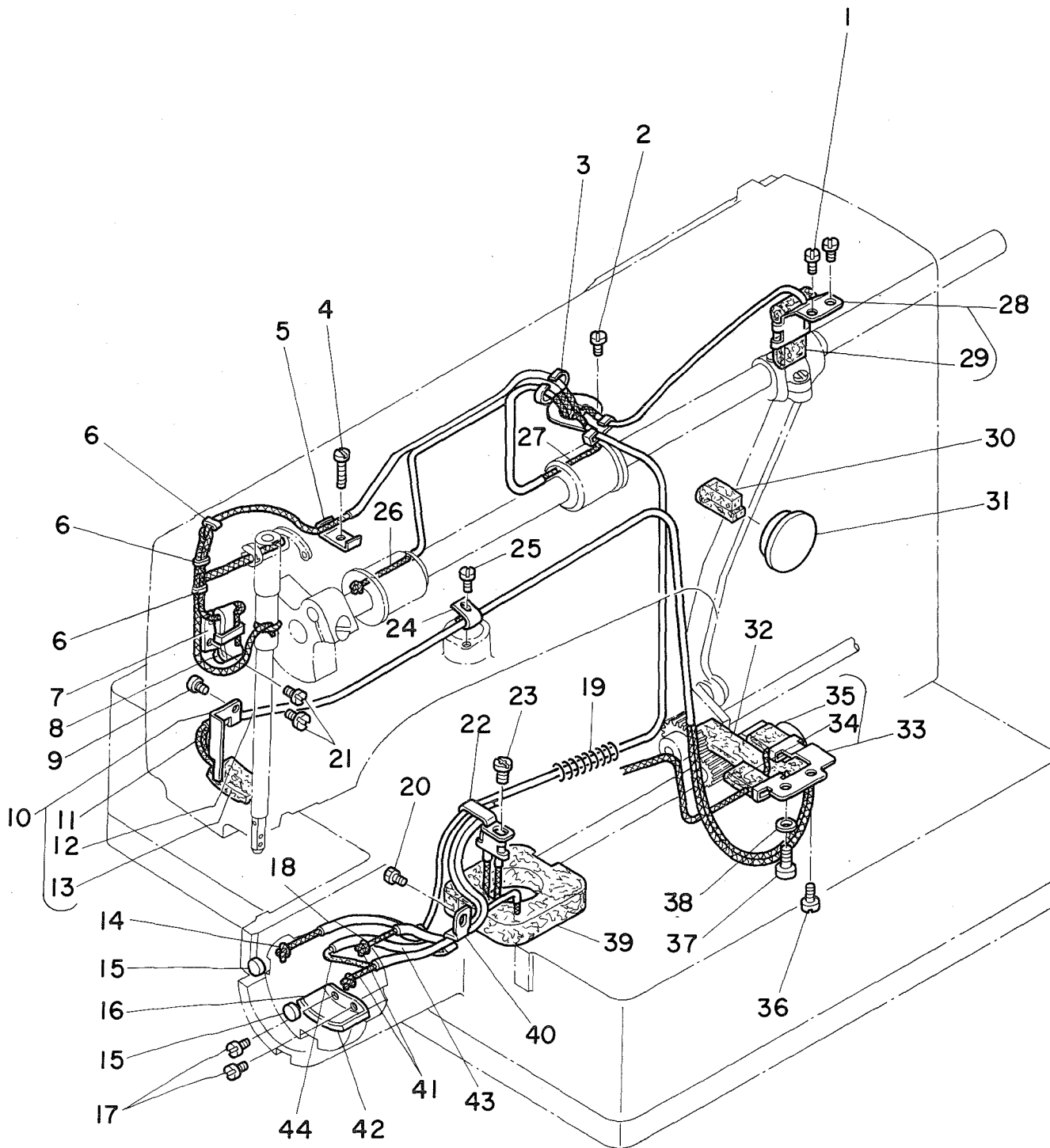
送り台関係



REF.NO.	NOTE	PART NO.	DESCRIPTION	ヒンメイ	AMT.
1		B2550-205-OAO	FEED BRACKET ASM.	ヌノオクリ タイクミ	1
2		NS-6150310-SP	NUT 15/64-28	ロツカクナツト 15/64-28	(4)
3		B2553-205-OAO	LIFTING LEVER ASM., RIGHT	オサエリクイタ ミキ ケツコウ	(1)
4		B2561-205-000	SPRING HOOK SCREW	ハネカケネジ	(2)
5		D9319-762-T00	TENSION SPRING	ヒツハリハネ	(2)
6		SD-0600452-TP	HINGE SCREW D=6 H=4.5	タネネジ D=6 H=4.5	(2)
7		B2555-205-000	WORK CLAMP FOOT HOOK, RIGHT	ヌノオサエフツク	(2)
8		B2544-280-000	WASHER, FOR WORK CLAMP FOOT HOOK	オサエ フツクリンク	(2)
9		B2563-205-000	WASHER	ヌノオサエ フツク タネネジ サカネ	(2)
10		SS-7120910-SP	SCREW 3/16-28 L=9	マルヒラネジ 3/16-28 L=9	(4)
11		B1816-280-000	GUIDE PIN	ナカガマ オサエ カイトピソ	(2)
12		B2547-980-000	WORK CLAMP FOOT FACE PLATE	ヌノオクリタイフタ	(1)
13		SS-6110650-TP	SCREW 11/64-40 L=5.5	ヒラネジ 11/64-40 L=5.5	(2)
14		B2559-205-000	STUD	オサエアケ シク ウテピソ	(2)
15		SS-9121340-CP	SCREW 3/16-28 L=13	ロツカクホルト 3/16-28 L=13	(1)
16		B2528-205-000	Y TIMING BELT	Yタイミンクベルト	(1)
17		B2545-280-000	PRESSURE SPRING	ヌノオサエ ハネ	(2)
18		B2036-372-000	NIPPER BAR BLOCK SPRING SCREW	ニツハ - ヒツハリハネ シク	(2)
19		B2550-205-000	FEED BRACKET	ヌノオクリタイ	(1)
20		SB-7100002-00	SLIDE BEARING	スライトシクウケ	(1)
21		B2562-205-000	LIFTING LEVER SHAFT	オサエアケレハ - シク	(1)
22		B2557-205-000	LIFTING LEVER	オサエアケ ウテ	(1)
23		B2554-205-OAO	LIFTING LEVER ASM., LEFT	オサエリクイタ ヒタリ ケツコウ	(1)
24		SS-9660940-SP	SCREW 1/4-40 L=8.5	ロツカクホルト 1/4-40 L=8.5	(1)
25		B2552-205-000	WORK CLAMP FOOT, LEFT	ヌノオサエアシ ヒタリ	(1)
26		B2551-205-000	WORK CLAMP FOOT, RIGHT	ヌノオサエアシ ミキ	(1)
27		SS-6151812-TP	SCREW 15/64-28 L=18	ロツカクアナホルト 15/64-28	2
28		WP-0612066-SP	WASHER 6.1X11X2	ヒラサカネ 6.1X11X2	2
29		WS-0631510-KP	SPRING WASHER	ハネサカネ	2
30		SS-9151160-CP	SCREW 15/64-28 L=10.5	ロツカクホルト 15/64-28 L=115	2
31		WP-0651001-SC	WASHER	ヒラサカネ	2
32		B2556-205-000	FEED PLATE	シタイ	1

11. LUBRICATION COMPONENTS

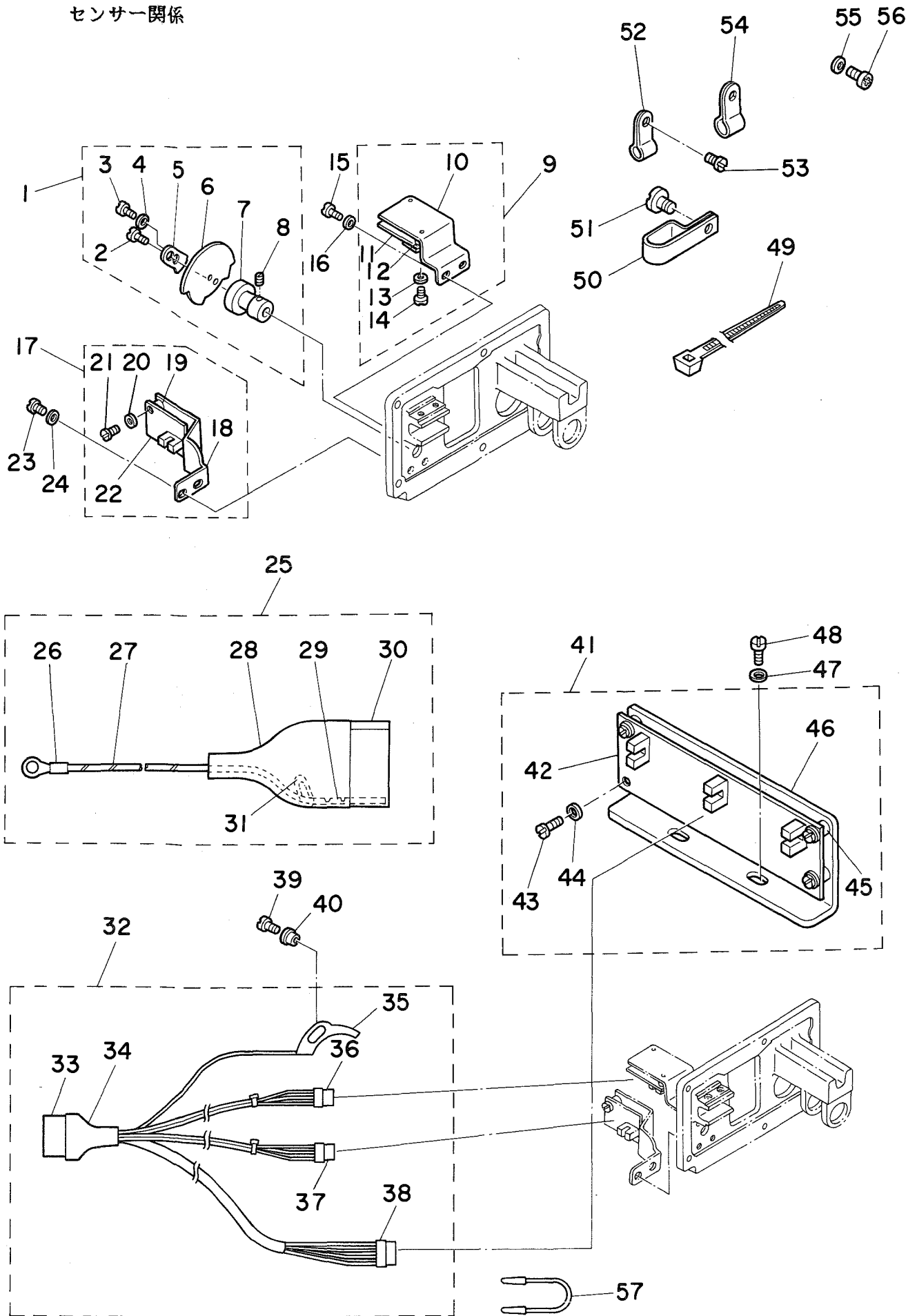
給油關係



REF.NO.	NOTE	PART NO.	DESCRIPTION	ヒ ン メ イ	AMT.
1		SS-7110710-SP	SCREW 11/64-40 L=7	マルヒラネジ 11/64-40 L=7	2
2		SS-7110710-SP	SCREW 11/64-40 L=7	マルヒラネジ 11/64-40 L=7	1
3		B3504-210-000	OIL WICK HOLDER	ユジンオサエ	1
4		SS-6092120-SP	SCREW 9/64-40 L=21.2	ヒラネジ 9/64-40 L=21.2	1
5		B4110-522-000	SPRING	クラツチハネ	1
6		B1419-026-000	OIL WICK HOLDER	ユジン オサエ	3
7		B3502-210-000	OIL WICK HOLDER	ユジンオサエ	1
8		B3509-280-000	OIL SPONGE	ハリホ - クランク キューユ ハイリ-ン	1
9		SS-7110710-SP	SCREW 11/64-40 L=7	マルヒラネジ 11/64-40 L=7	1
10		B3503-205-OAO	FELT HOLDER ASM.	カンリユウ フェルト ケツコウ	1
11		B3541-012-000	OIL WICK	カンリユウ ユジン	(1)
12		BP-6000000-00	VINYL TUBE, WHITE D=6	ビニ-ル ハイフ	(0.5)
13		B3507-280-000	OIL FELT	メンブフェルト	(1)
14		CQ-2522000-00	OIL WICK	ユジン	0.9
15		135-29607	SHUTTLE RACE CAP	オオカマ ハツキン	2
16		B3505-280-000	PRESSER PLATE	オオカマ キューユイタ	1
17		SS-6090440-SP	SCREW 9/64-40 L= 4.0	ヒラネジ 9/64-40 L=4	2
18		BP-3000000-00	VINYL TUBE, WHITE D=3	ビニ-ルハ ^o イフ	0.5
19		B4110-522-000	SPRING	クラツチハネ	1
20		SS-9110543-CP	SCREW 11/64-40 L=5.3	ロツカクホルト 11/64-40 L=5.3	1
21		SS-7110710-SP	SCREW 11/64-40 L=7	マルヒラネジ 11/64-40 L=7	2
22		135-28807	OIL TUBE HOLDER A	カマユジントメ A	1
23		SS-4110715-SP	SCREW 11/64-40 L=7	ナ ^o ネジ 11/64-40 L=7	1
24		D1630-555-B00	CORD HOLDER	キヤクオクリ マクユート オサエ	1
25		SS-7110510-SP	SCREW 11/64-40 L=5	マルヒラネジ 11/64-40 L= 5	1
26		B3513-210-OAO	OIL WICK ASM.	ウワジク マメタルユジン クミ	1
27		B3514-210-OAO	OIL WICK ASM.	ウワジク ナカメタルユジン クミ	1
28		B3505-210-OAO	OIL FELT SUPPORTING PLATE ASM.	クランクロツト キューユイタ クミ	1
29		B3509-280-000	OIL SPONGE	ハリホ - クランク キューユ ハイリ-ン	(1)
30		B3517-210-000	OIL TANK FELT	キューユタンク フェルト	1
31		B3501-210-000	OIL GAUGE	オイルゲ-ジ	1
32		B3507-210-000	OIL FELT	キューユフェルト	1
33		B3506-205-OAO	OIL FELT SUPPORTING PLATE ASM.	オオフリコ キューユハ ^o ン ケツコウ	1
34		B3518-280-000	OIL SPONGE	テンヒン キューユハ ^o イリ-ン	(1)
35		B3509-280-000	OIL SPONGE	ハリホ - クランク キューユ ハイリ-ン	(1)
36		SS-7110710-SP	SCREW 11/64-40 L=7	マルヒラネジ 11/64-40 L=7	1
37		SS-6111140-SP	SCREW 11/64-40 L=11	ヒラネジ 11/64-40 L=11	1
38		WP-0621016-SD	WASHER 6.2X13X1	ヒラサ ^o カネ 6.2X13X1	1
39		B3502-280-000	OIL TANK FELT	キューユタンク フェルト	1
40		135-28906	OIL TUBE HOLDER B	カマユジントメ B	1
41		CQ-2020000-00	OIL WICK	ユジン	1.5
42		B3504-280-000	OIL FELT, FOR SHUTTLE RACE	オオカマフェルト	1
43		BP-5000000-00	VINYL TUBE, WHITE D=5	ビニ-ル ハ ^o イフ	0.2
44		B3522-210-000	OIL WICK	オオカマカンリユウフェルト	1

12. SENSOR COMPONENTS

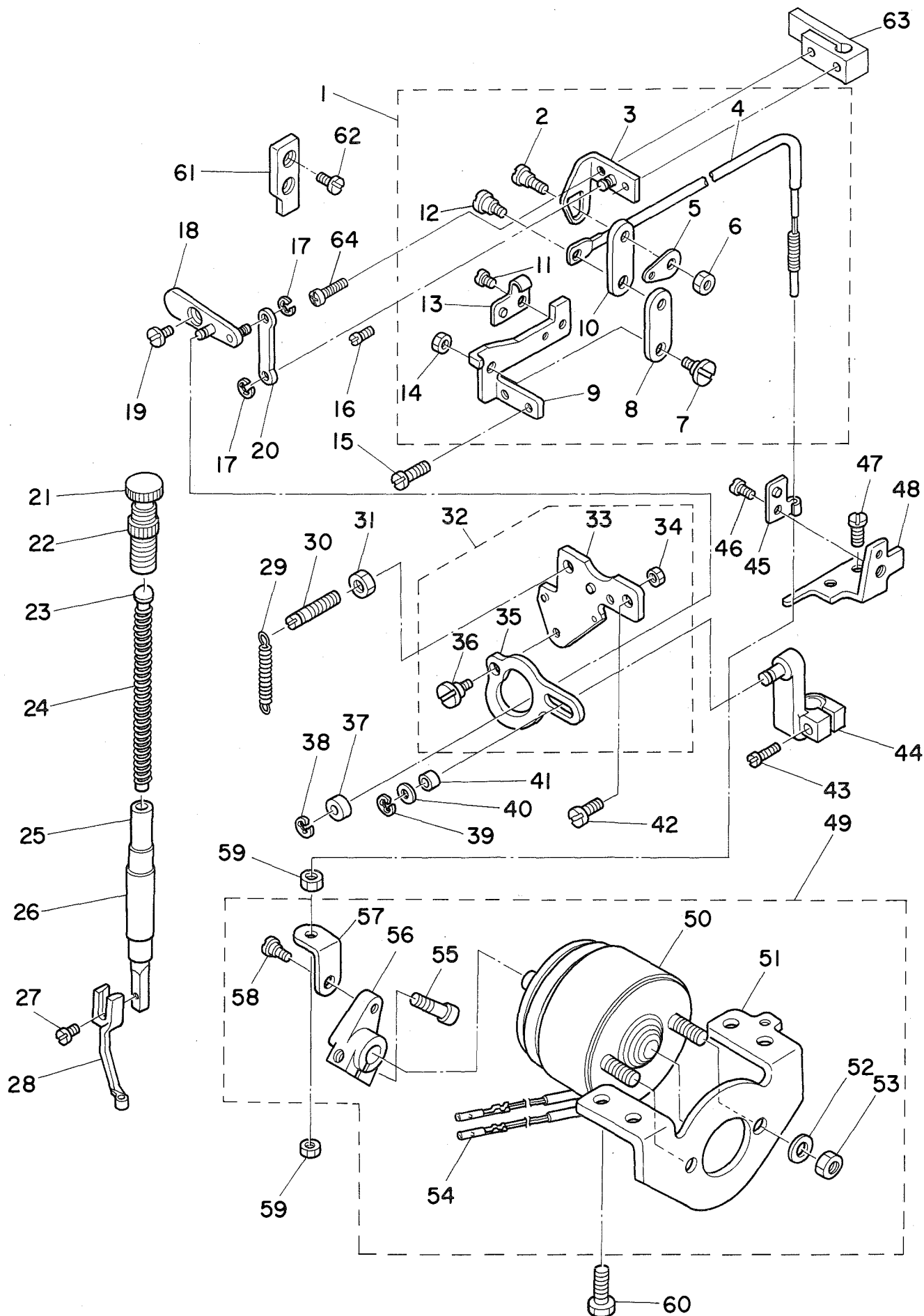
センサー関係



REF.NO.	NOTE	PART NO.	DESCRIPTION	ヒンメイ	AMT.
1		B4008-205-0A0	Y SLIT PLATE ASM.	Yホウコウ スリットイタ クミ	1
2		SS-7110510-SP	SCREW 11/64-40 L=5	マルヒラネジ 11/64-40 L= 5	(1)
3		SS-7080520-SP	SCREW 1/8-44 L=4.9	マルヒラネジ 1/8-44 L=4.9	(1)
4		WP-0330501-SB	WASHER M3	ヒラサカネ ミカキマル M3	(1)
5		B4010-210-000	Y SLIT ADJUSTING PLATE	Yホウコウ スリット チヨウセツイタ	(1)
6		B4008-205-000	Y SLIT PLATE	Yホウコウ スリットイタ	(1)
7		B4009-210-000	Y SLIT PLATE BOSS	Yホウコウ スリットイタボス	(1)
8		SS-8090670-SP	SCREW 9/64-40 L= 5.5	トメネジ 9/64-40 L=5.5	(1)
9		B4006-210-0A0	Y REMOVAL SENSOR ASM.	Yイトウケン センサ クミ	1
10		B4006-210-000	Y REMOVAL SENSOR PLATE	Yイトウケン センサ トリツケイタ	(1)
11		M8607-510-0A0	SENSOR CIRCUIT BOARD ASM. 3	センサーキハソ(3)クミ	(1)
12		B4011-210-000	SPACER	キハソスヘーサ	(2)
13		WP-0320501-SC	WASHER M3	ヒラサカネ 3.2X7X0.5	(2)
14		SM-6031010-SC	SCREW M3X0.5 L=10	ヒラコネジ M3X0.5 L=10	(2)
15		SS-7110840-SP	SCREW 11/64-40 L=7.8	マルヒラネジ 11/64-40 L=7.8	2
16		WP-0450801-SD	WASHER 4.5X10.0X0.8	ヒラサカネ 4.5X10X0.8	2
17		B4005-210-0A0	Y HOME POSITION SENSOR ASM.	Y ケンデンセンサー クミ	1
18		B4005-210-000	Y HOME POSITION SENSOR ASM.	Y ケンデンセンサー トリツケイタ	1
19		B4011-210-000	SPACER	キハソスヘーサ	(2)
20		WP-0320501-SC	WASHER M3	ヒラサカネ 3.2X7X0.5	(2)
21		SM-6031010-SC	SCREW M3X0.5 L=10	ヒラコネジ M3X0.5 L=10	(2)
22		M8606-510-0A0	SENSOR CIRCUIT BOARD ASM. 2	センサーキハソ(2)クミ	(1)
23		SS-7110840-SP	SCREW 11/64-40 L=7.8	マルヒラネジ 11/64-40 L=7.8	2
24		WP-0450801-SD	WASHER 4.5X10.0X0.8	ヒラサカネ 4.5X10X0.8	2
25		B4170-205-0A0	FRAME SOLENOID CONNECTOR ASM.	トウフ ソレノイドコネクタ クミ	1
26		HP-1A54PEC-12	SOLDERLESS TERMINAL	アツチャクタソ	(1)
27		HW-1003205-40	SPIRAL WIRE	ミトリ/キロ スパイラル セン	(0.2)
28		M9637-110-000	12-POLE PLUG COVER	プロラカハ 12P	(1)
29		D6042-555-B00	PIN-SHAPE TERMINAL, FEMALE	ピン ターミナル メス	(3)
30		HK-0174201-50	15-POLE CONNECTOR	リセブタク 15P (シロ)	(1)
31		HW-1004706-60	VINYL ELECTRIC WIRE	ビニールデンセン	(0.1)
32		B4130-205-0A0	SENSOR CORD ASM.	トウフ センサコト クミ	1
33		HK-0126001-50	NYLON PLUG 15P	プロラカ 15P	(1)
34		D6006-555-D00	NYLON PLUG COVER	ナイロンカハ 6P アオ	(1)
35		B4150-205-0A0	SENSOR PLATE ASM.	イトキリケンチイタ クミ	1
36		B4160-205-0A0	Y SENSOR CORD ASM.	Yケンデン センサコト クミ	(1)
37		B4140-205-0A0	Y SENSOR CORD ASM.	Yイトウケン センサコト クミ	(1)
38		B4135-205-0A0	X SENSOR CORD ASM.	Xセンサー コト クミ	(1)
39		SS-7090850-SP	SCREW 9/64-40 L=8	マルヒラネジ 9/64-40 L=8	1
40		B2703-210-000	BUSHING	イトキリケンチ フツシユ	1
41		B4004-205-0A0	Y SLIT PLATE ASM.	Xセンサー トリツケイタ クミ	1
42		M8604-511-0A0	X SENSOR INSTALLING PLATE	Xセンサー キハソ クミ	(1)
43		SM-6031010-SC	SCREW M3X0.5 L=10	ヒラコネジ M3X0.5 L=10	(6)
44		WP-0320501-SC	WASHER M3	ヒラサカネ 3.2X7X0.5	(6)
45		B4011-210-000	SPACER	キハソスヘーサ	(6)
46		B4004-205-000	X SENSOR INSTALLING PLATE	Xセンサー トリツケイタ	(1)
47		WP-0450801-SD	WASHER 4.5X10.0X0.8	ヒラサカネ 4.5X10X0.8	2
48		SS-7110840-SP	SCREW 11/64-40 L=7.8	マルヒラネジ 11/64-40 L=7.8	2
49		HX-0006500-0A	CABLE CLIP	ソクセンバント	1
50		D2112-555-B00	CORD HOLDER, LARGE	コト トメカナク A	1
51		SS-6090630-SP	SCREW 9/64-40 L=6	ヒラネジ 9/64-40 L=6	1
52		HX-0012300-0B	CABLE CLIP	ケーブルクリップ	5
53		SS-4110715-SP	SCREW 11/64-40 L=7	ナヘネジ 11/64-40 L=7	4
54		HX-0012300-0A	CABLE CLIP	ケーブルクリップ	2
55		WP-0330501-SB	WASHER M3	ヒラサカネ ミカキマル M3	1
56		SM-4030855-SN	SCREW M3 L=8.0	ナヘネジ M3 L=8	1
57		B4180-205-0A0	STOPPER CORD ASM.	ヒンヨウテイシコトクミ	1

13. AMS-206 EXCLUSIVE PARTS (PRESSER MECHANISM COMPONENTS)

AMS-206 専用部品 (中押え関係)

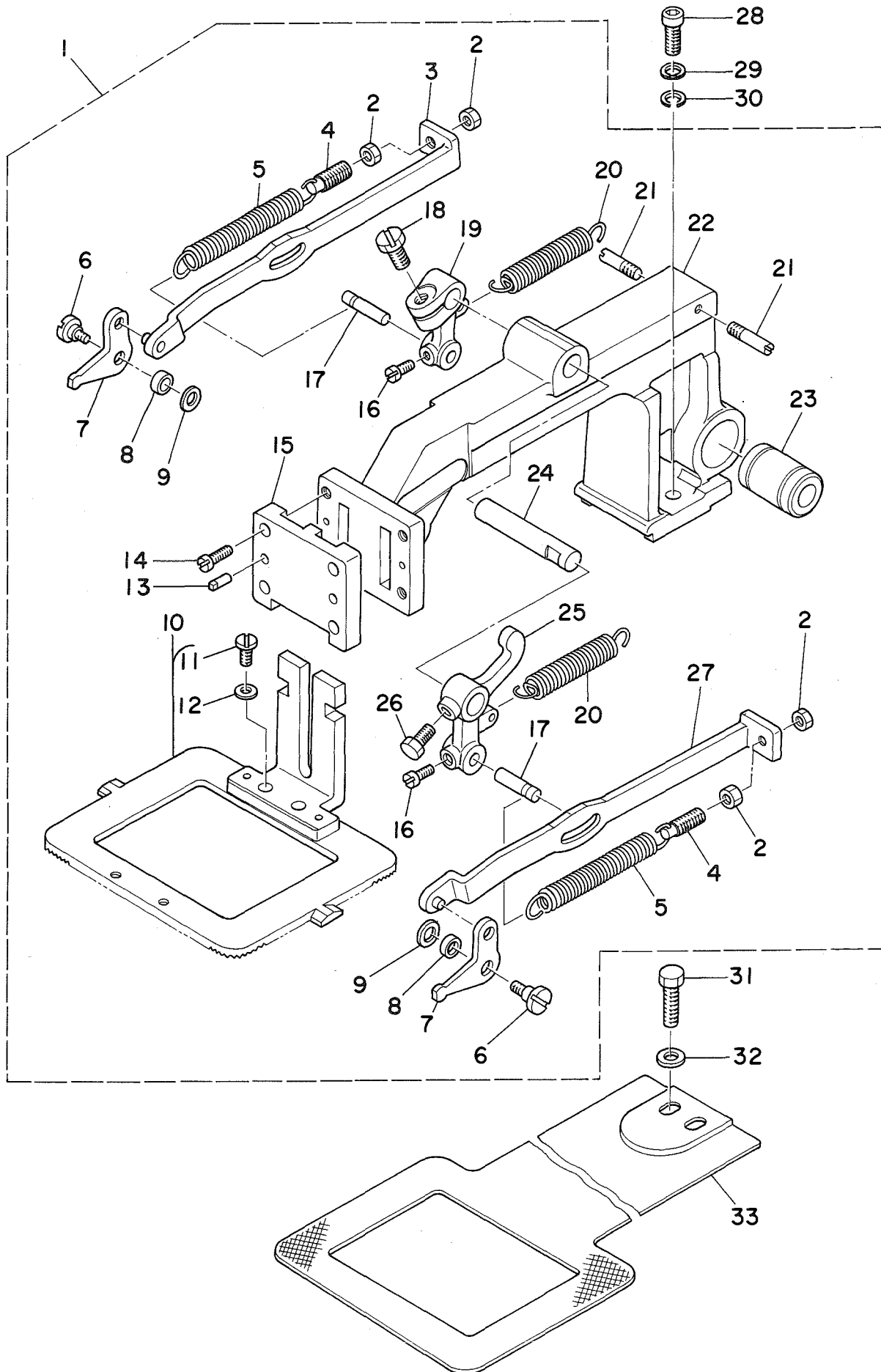


From the library of: Superior Sewing Machine & Supply LLC

REF.NO.	NOTE	PART NO.	DESCRIPTION	ヒンメイ	AMT.
1		B1615-206-0B0	SUSPENSION LINK ASM.	ナカオサエアケ ^レ リンク クミ	1
2		SD-0600361-SP	HINGE SCREW	タ ^ン ネジ ^ン	(1)
3		B1615-206-0A0	LINK GUIDE BRACKET ASM.	ナカオサエリンク カ ^イ ト ^ク ツコ ^ウ	(1)
4		B1619-210-0A0	WIRE ASM.	ナカオサエ ワイヤ クミ	(1)
5		B1617-210-000	SPRING SUSPENSION B	ナカオサエアケ ^レ ハ ^ネ ネカケ B	(1)
6		NS-6120310-SP	NUT 3/16-28	ロツカクナツト 3/16-28	(1)
7		SD-0600321-SP	HINGE SCREW D= 6 H= 3.2	タ ^ン ネジ ^ン D=6 H=3.2	(1)
8		B1616-210-000	SUSPENSION LINK	ナカオサエアケ ^レ リンク	(1)
9		B1618-206-000	CONNECTING LINK PLATE	ナカオサエアケ ^レ リンク ウケイタ	(1)
10		B1616-206-000	SUSPENSION LINK	ナカオサエ アケ ^レ リンクB	(1)
11		SS-7110710-SP	SCREW 11/64-40 L=7	マルヒラネジ ^ン 11/64-40 L=7	(1)
12		SD-0600411-TP	HINGE SCREW H=6 W=4.1	タ ^ン ネジ ^ン H=6 W=4.1	(1)
13		B1622-210-000	WIRE PRESSER CLAMP	ナカオサエワイヤ クランプ ^〇	(1)
14		NS-6120310-SP	NUT 3/16-28	ロツカクナツト 3/16-28	(1)
15		SS-7110910-TP	SCREW 11/64-40 L= 8.5	マルヒラネジ ^ン 11/64-40 L=8.5	2
16		SS-7090920-SP	SCREW 9/64-40 L= 8.5	マルヒラネジ ^ン 9/64-40 L=8.5	1
17		RE-0320000-K0	SNAP RING 3.2	Eカ ^ン タ ^メ ワ 3.2	2
18		B1603-210-0A0	PRESSER FOLLOW ARM ASM.	ナカオサエ シ ^ユ ウト ^ウ ウチ ^テ クミ	1
19		SD-0640191-TP	HINGE SCREW H=6.35 W=1.9	タ ^ン ネジ ^ン H=6.35 W=1.9	1
20		B1607-210-000	INTERMEDIATE PRESSER ROD	ナカオサエロツト ^〇	1
21		B1509-227-000	PRESSER SPRING REGULATOR	オサエ チヨ ^ー セツネジ ^ン	1
22		B1511-555-000	NUT 1/2-28	オサエチヨ ^ー セツネジ ^ン ナツト	1
23		B1510-227-000	PRESSER GUIDE BAR	オサエ アンナイホ ^ー	1
24		B1611-210-000	SPRING	ナカオサエハ ^ネ	1
25		B1501-127-000	PRESSER BAR	オサエホ ^ー	1
26		B1502-541-000	PRESSER BAR BUSHING, LOWER	オサエホ ^ー シタメタル	1
27		SS-7091110-SP	SCREW 9/64-40 L=10.5	マルヒラネジ ^ン 9/64-40 L=10.5	1
28		B1601-206-000	INTERMEDIATE PRESSER. A	ナカオサエ A	1
29		B1626-210-000	SPRING	ナカオサエアケ ^レ ハ ^ネ	1
30		B1612-206-000	SUSPENSION SCREW	ナカオサエハ ^ネ ネカケ	1
31		NS-6150430-SP	NUT 15/64-28	ロツカクナツト 15/64-28	1
32		B1609-206-0A0	CAM ASM.	ナカオサエカム クミ	1
33		B1610-206-0A0	CAM INSTALLING BASE ASM.	ナカオサエカム コテイハ ^ン ケツコ ^ウ	(1)
34		NS-6120310-SP	NUT 3/16-28	ロツカクナツト 3/16-28	(1)
35		B1609-210-000	CAM	ナカオサエカム	(1)
36		SD-0640391-TP	HINGE SCREW D= 6.35 H= 3.9	タ ^ン ネジ ^ン D=6.35 H=3.9	(1)
37		B1606-210-000	ROLLER	ナカオサエコロ	1
38		RE-0400000-K0	E-RING	Eカ ^ン タ ^メ ワ 4	1
39		RE-0320000-K0	SNAP RING 3.2	Eカ ^ン タ ^メ ワ 3.2	1
40		WP-0451026-SH	WASHER	ヒラサ ^カ ネ	1
41		B1633-210-000	ROLLER	ナカオサエ クト ^ウ ウチ ^テ シ ^ク コロ	1
42		SS-7150940-SP	SCREW 15/64-28 L=9	マルヒラネジ ^ン 15/64-28 L=9	1
43		SS-7091410-SP	SCREW 9/64-40 L=13.5	マルヒラネジ ^ン 9/64-40 L=13.5	1
44		B1602-206-0A0	PRESSER DRIVE ARM ASM.	ナカオサエ クト ^ウ ウチ ^テ ケツコ ^ウ	1
45		B1622-210-000	WIRE PRESSER CLAMP	ナカオサエワイヤ クランプ ^〇	1
46		SS-7110710-SP	SCREW 11/64-40 L=7	マルヒラネジ ^ン 11/64-40 L=7	1
47		SS-7110910-TP	SCREW 11/64-40 L= 8.5	マルヒラネジ ^ン 11/64-40 L=8.5	2
48		B1627-210-000	WIRE SUPPORT BRACKET	ナカオサエワイヤ コテイイタ	1
49		B1628-210-0AB	SOLENOID ASM. A	ナカオサエマグ ^ネ ツト(クミ)	1
50		B1628-210-00B	SOLENOID	ナカオサエマグ ^ネ ツト	(1)
51		B1631-210-000	SOLENOID INSTALLING BRACKET	ナカオサエ マグ ^ネ ツト トリツケイタ	(1)
52		WP-0650876-SD	WASHER 6.5X13X0.8	ヒラサ ^カ ネ 6.5X13X0.8	(2)
53		NM-6060003-SC	NUT M6	ロツカクナツト M6 3ジュ	(2)
54		D6042-555-B00	PIN-SHAPE TERMINAL, FEMALE	ピ ^ン タ ^ー ミナル メス	(2)
55		SS-6151812-TP	SCREW 15/64-28 L=18	ロツカクアナ ^ホ ルト 15/64-28	(1)
56		B1629-210-000	SOLENOID ARM	ナカオサエ マグ ^ネ ツトウチ ^テ	(1)
57		B1630-210-000	SOLENOID ARM PLATE	ナカオサエ マグ ^ネ ツトウチ ^テ イタ	(1)
58		SD-0640323-TP	HINGE SCREW D= 6.35 H= 3.2	タ ^ン ネジ ^ン D=6.35 H=3.2	(1)
59		NS-6620310-SP	NUT 3/16-32	ロツカクナツト 3/16-32	2
60		SS-9151160-CP	SCREW 15/64-28 L=10.5	ロツカクホ ^ル ト 15/64-28 L=115	4
61		B1625-206-000	GUIDE PLATE	ナカオサエアケ ^レ カ ^イ ト ^ハ ン	1
62		SS-7110710-SP	SCREW 11/64-40 L=7	マルヒラネジ ^ン 11/64-40 L=7	2
63		B1507-552-000	PRESSER BAR GUIDE BRACKET	オサエホ ^ー タ ^キ	1
64		SS-7111410-TP	SCREW	マルヒラネジ ^ン	1

14. AMS-206 EXCLUSIVE PARTS (FEED MECHANISM COMPONENTS)

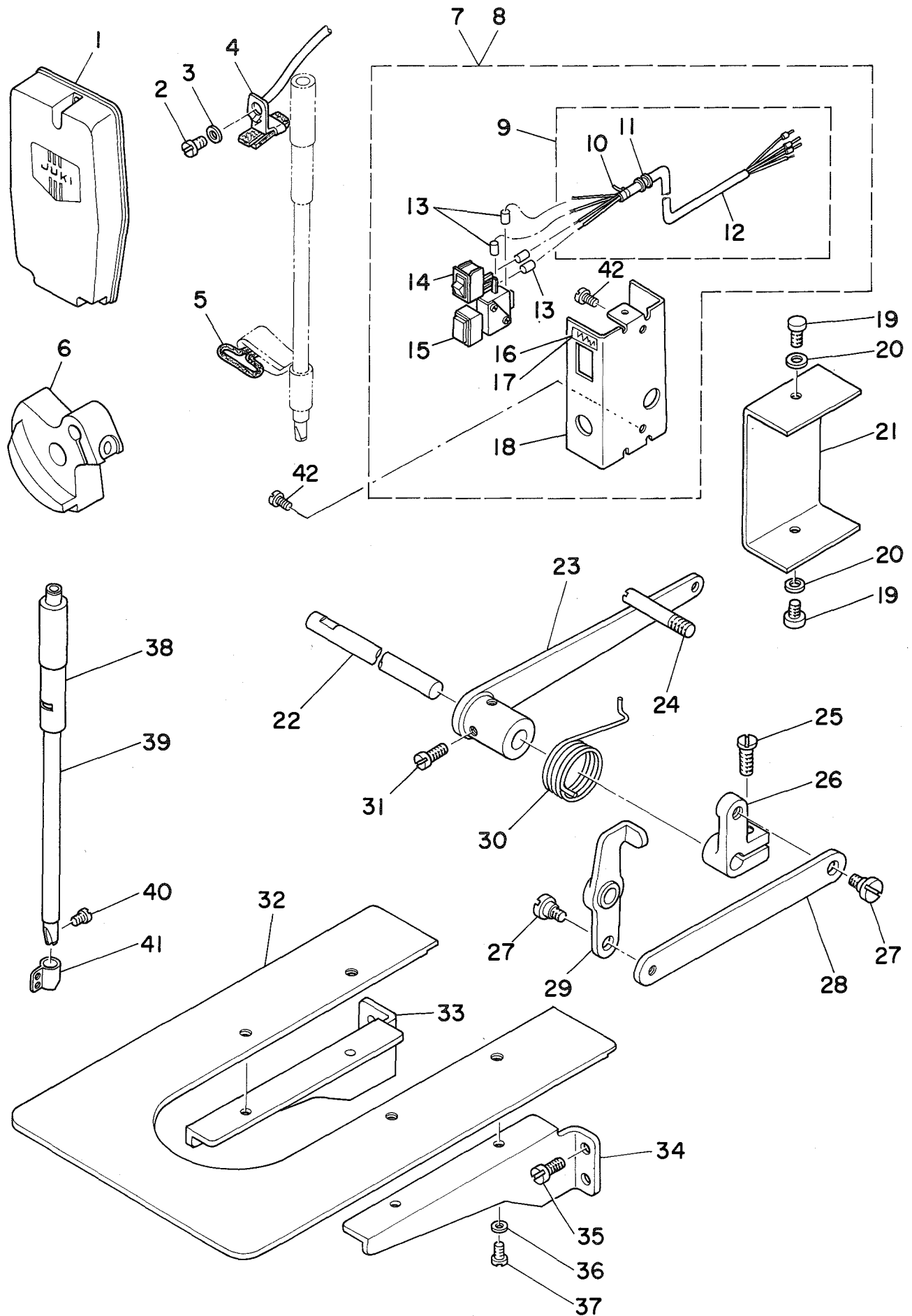
AMS-206 専用部品 (送り台関係)



From the library of: Superior Sewing Machine & Supply LLC

REF.NO.	NOTE	PART NO.	DESCRIPTION	ヒンメイ	AMT.
1		B2550-206-OA0	FEED BRACKET ASM.	ヌノオクリタ ^イ クミ	1
2		NS-6150310-SP	NUT 15/64-28	ロツカクナツト 15/64-28	(4)
3		B2553-205-OA0	LIFTING LEVER ASM., RIGHT	オサエリンクイタ ミキ ^{ケツコウ}	(1)
4		B2561-205-000	SPRING HOOK SCREW	ハ ^ネ カケネジ ^ク	(2)
5		D9319-762-T00	TENSION SPRING	ヒツハ ^リ ハ ^ネ	(2)
6		SD-0600452-TP	HINGE SCREW D=6 H=4.5	タ ^ン ネジ ^ク D=6 H=4.5	(2)
7		B2555-205-000	WORK CLAMP FOOT HOOK, RIGHT	ヌノオサエフツク	(2)
8		B2544-280-000	WASHER, FOR WORK CLAMP FOOT HOOK	オサエ フツクリンク ^ク	(2)
9		B2563-205-000	WASHER	ヌノオサエ フツク タ ^ン ネジ ^ク サ ^カ ネ	(2)
10		B2551-206-OA0	FEEDING FRAME ASM.	1タイ ヌノオサエ アシス ^ハ リイタ クミ	(1)
11		SS-7110840-SP	SCREW 11/64-40 L=7.8	マルヒラネジ ^ク 11/64-40 L=7.8	(2)
12		WP-0480856-SP	WASHER 4.8X8.4X0.8	ヒラサ ^カ ネ 4.8X8.4X0.8	(2)
13		B1816-280-000	GUIDE PIN	ナカカ ^マ オサエ カ ^イ ト ^ヒ ン	(2)
14		SS-7120910-SP	SCREW 3/16-28 L=9	マルヒラネジ ^ク 3/16-28 L=9	(4)
15		B2547-980-000	WORK CLAMP FOOT FACE PLATE	ヌノオクリタ ^イ フタ	(1)
16		SS-6110650-TP	SCREW 11/64-40 L=5.5	ヒラネジ ^ク 11/64-40 L=5.5	(2)
17		B2559-205-000	STUD	オサエアケ ^ク ウチ ^ヒ ン	(2)
18		SS-9121340-CP	SCREW 3/16-28 L=13	ロツカクホルト 3/16-28 L=13	(1)
19		B2558-205-000	LIFTING LEVER, SMALL	オサエアケ ^ク ウチ ^ク シヨウ	(1)
20		B2545-280-000	PRESSURE SPRING	ヌノオサエ ハ ^ネ	(2)
21		B2036-372-000	NIPPER BAR BLOCK SPRING SCREW	ニツハ ^ク - ヒツハ ^リ ハ ^ネ シ ^ク	(2)
22		B2550-205-000	FEED BRACKET	ヌノオクリタ ^イ	(1)
23		SB-7100002-00	SLIDE BEARING	スライト ^ク ウケ	(1)
24		B2562-205-000	LIFTING LEVER SHAFT	オサエアケ ^ク レハ ^ク - シ ^ク	(1)
25		B2557-205-000	LIFTING LEVER	オサエアケ ^ク ウチ ^ク	(1)
26		SS-9660940-SP	SCREW 1/4-40 L=8.5	ロツカクホルト 1/4-40 L=8.5	(1)
27		B2554-205-OA0	LIFTING LEVER ASM., LEFT	オサエリンクイタ ヒタ ^リ ケツコウ	(1)
28		SS-6151812-TP	SCREW 15/64-28 L=18	ロツカクアナホルト 15/64-28	2
29		WP-0612066-SP	WASHER 6.1X11X2	ヒラサ ^カ ネ 6.1X11X2	2
30		WS-0631510-KP	SPRING WASHER	ハ ^ネ サ ^カ ネ	2
31		SS-9151160-CP	SCREW 15/64-28 L=10.5	ロツカクホルト 15/64-28 L=115	2
32		WP-0651001-SC	WASHER	ヒラサ ^カ ネ	2
33		B2556-206-000	FEED PLATE	シタ ^イ タ	1

15. AMS-206 EXCLUSIVE PARTS
AMS-206 専用部品



From the library of: Superior Sewing Machine & Supply LLC

REF.NO.	NOTE	PART NO.	DESCRIPTION	ヒンメイ	AMT.
1		B1105-206-0A0	FACE PLATE	メンブ カハークミ	1
2		SS-7090520-SP	SCREW 9/64-40 L= 4.5	マルヒラネジ 9/64-40 L=4.5	1
3		WP-0371016-SD	WASHER 3.7X8X1	ヒラサカネ 3.7X8X1	1
4		B3520-210-0A0	OIL FELT SUPPORTING PLATE ASM.	ナカオサエ キユウユイタ クミ	1
5		B3516-210-000	OIL WICK	メンブ ユジン	1
6		B1206-210-000	COUNTERWEIGHT	ツリアイオモリ	1
7	#01	B4110-206-AA0	SWITCH BASE ASM. (FOR JAPANESE)	トウブ スイッチトリツケタイ(クミ)	1
8	#02	B4110-206-BA0	SWITCH ASM. (FOR 3 LANGUAGES)	トウブ スイッチトリツケタイ(クミ)	1
9		B4115-206-0A0	SWITCH CORD ASM.	トウブ スイッチコード クミ	(1)
10		EA-9500B01-00	CABLE BAND	ソクセンバンド	(1)
11		D6042-555-B00	PIN-SHAPE TERMINAL, FEMALE	ピン ターミナル メス	(4)
12		E8760-452-H00	TUBE	スミチューブ	(0.4)
13		E8760-452-F00	TUBE	スミチューブ	(0.1)
14		HA-0005900-00	POWER SWITCH	テンゲン スイッチ	(1)
15		HA-0013500-00	PUSH-BUTTON SWITCH	オンボタン スイッチ	(1)
16	#01	B1133-210-00A	OPERATION PANEL	トウブ スイッチ メイハン (ワフン)	(1)
17	#02	B1133-210-00B	OPERATION PANEL	トウブ スイッチ メイハン (トクフン)	(1)
18		B4110-210-000	FRAME SWITCH BASE	トウブ スイッチ トリツケタイ	(1)
19		SM-4040601-SC	SCREW M4X0.7 L=6	ナハコネジ M4X0.7 L=6	2
20		WP-0430801-SC	WASHER M4	ヒラサカネ ミカキマル M4	2
21		B1128-210-000	COVER	トウブ スイッチ トリツケタイカハ	1
22		B1701-206-000	LOWERING SHAFT	オンサケ シテン シク	1
23		B1703-206-0A0	LOWERING ARM ASM., A	オンサケウテ A ケツコウ	1
24		B1709-206-000	STOPPER	オンサケウテ ストッパ	1
25		SS-6121610-TP	SCREW 3/16-28 L=15.5	ヒラネジ 3/16-28 L=15.5	1
26		B1704-210-000	LOWERING ARM B	オンサケウテ B	1
27		SD-0720332-SP	HINGE SCREW D= 7.24 H= 3.3	タネネジ D=7.24 H=3.3	2
28		B1702-210-000	LOWERING ROD	オンサケロツト	1
29		B1705-210-0A0	PRESSER ARM ASM. C	オンサケウテ C クミ	1
30		B1707-206-000	SPRING	オンサケレハハネ	1
31		SS-6121010-SP	SCREW 3/16-28 L=10	ヒラネジ 3/16-28 L=10	2
32		B1112-206-000	NEEDLE PLATE AUXILARY COVER	ハリイタホジヨカハ	1
33		B1113-206-000	RIGHT COVER	ハリイタホジヨカハ ササエ ミキ	1
34		B1120-206-000	LEFT COVER	ハリイタホジヨカハ ササエ ヒタリ	1
35		SS-6120940-SP	SCREW 3/16-28 L=9	ヒラネジ 3/16-28 L=9	4
36		WP-0450000-SD	WASHER 4.5X8X0.5	ヒラサカネ 4.5X8X0.5	4
37		SS-6110610-TP	SCREW 11/64-40 L=6	ヒラネジ 11/64-40 L=6	4
38		B1402-210-000	BUSHING, UPPER	ハリホウメタル	1
39		B1401-210-000	NEEDLE BAR	ハリホウ	1
40		SS-7080510-TP	SCREW	マルヒラネジ	1
41		B1405-210-000	THREAD GUIDE A	ハリホウ イトアンナイ A	1
42		SS-7110710-SP	SCREW 11/64-40 L=7	マルヒラネジ 11/64-40 L=7	2

Note (注記) #01.....For Japanese

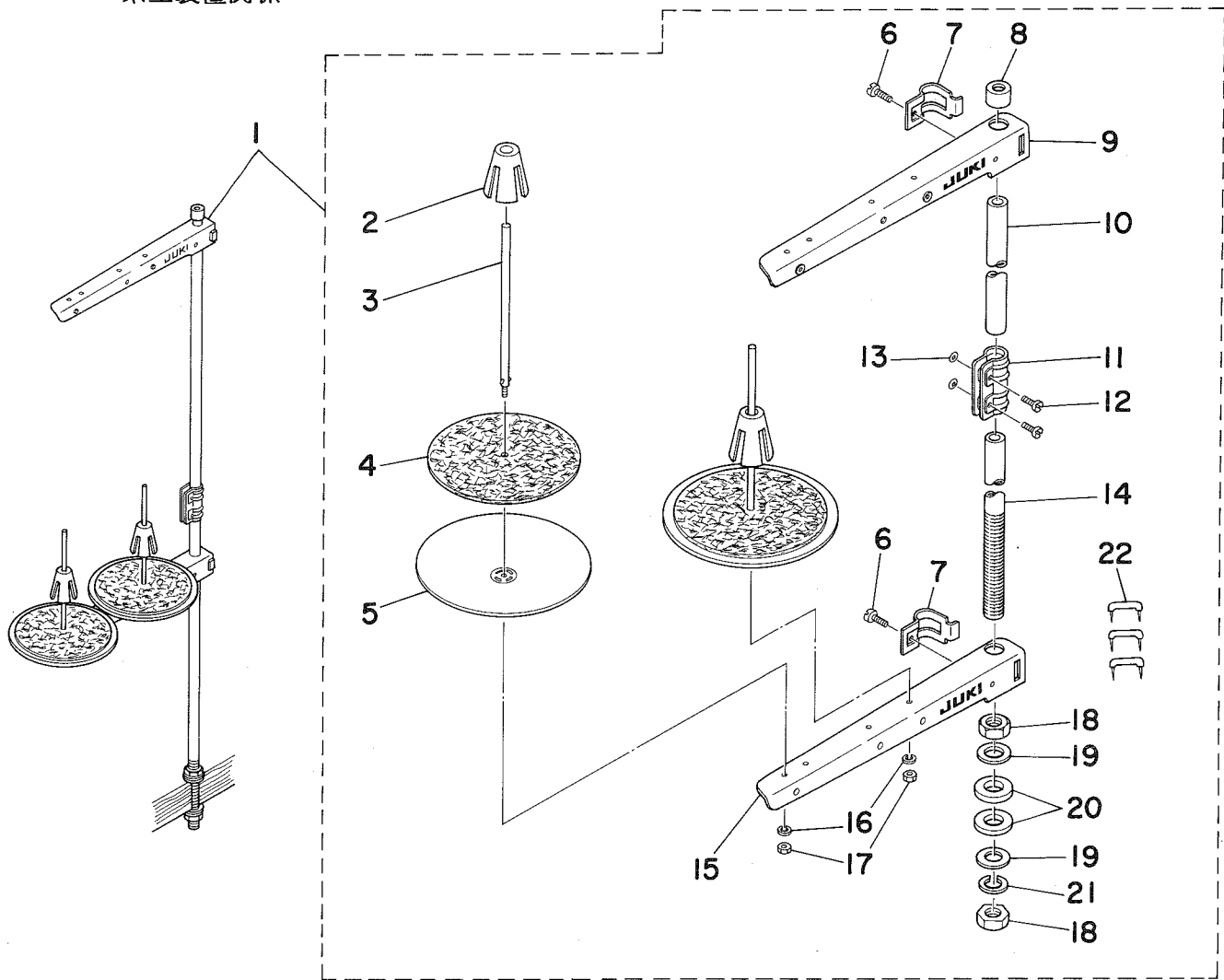
和文用

#02.....For English & German & French

英独仏文用

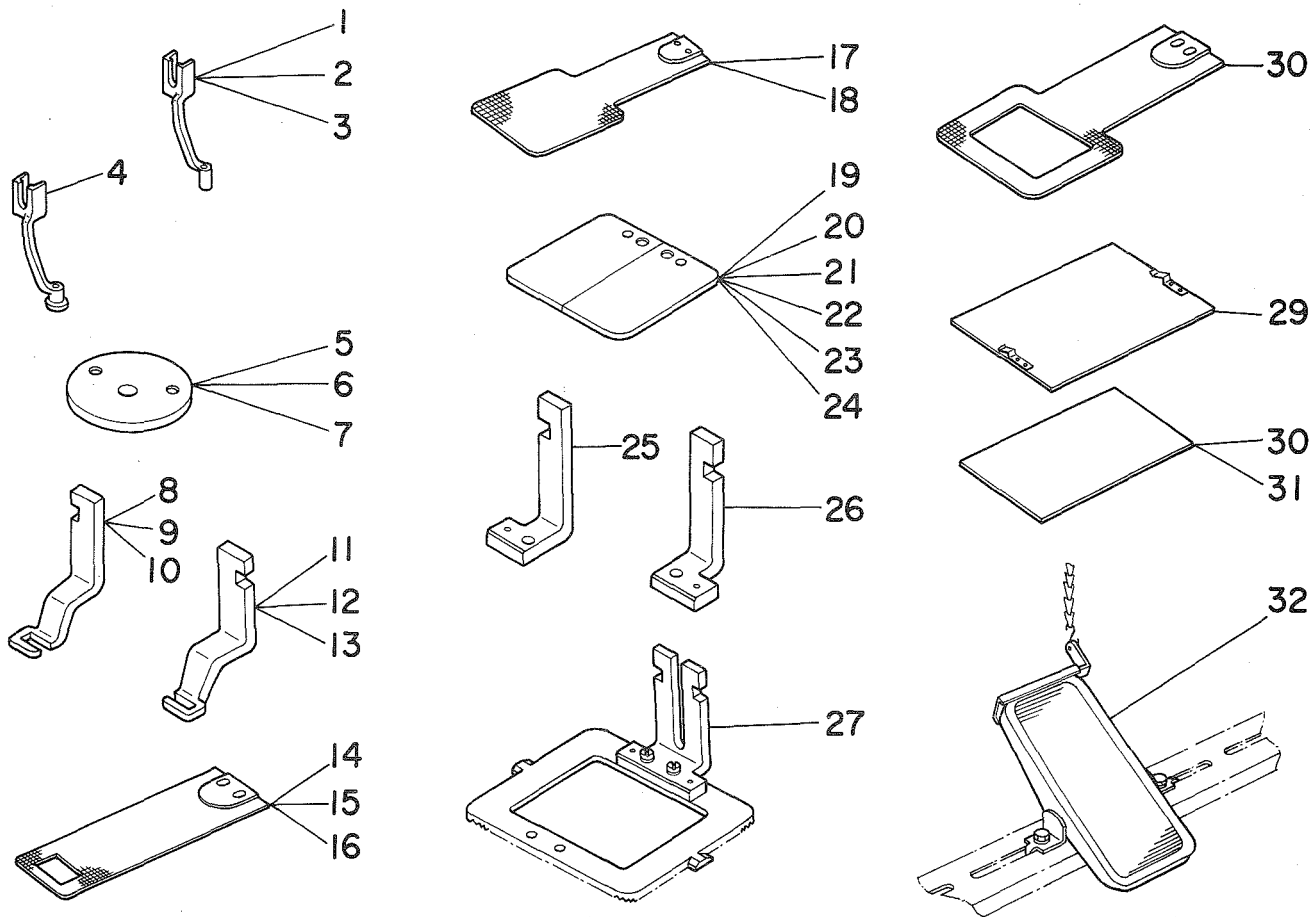
16. THREAD STAND COMPONENTS

糸立装置関係



REF.NO.	NOTE	PART NO.	DESCRIPTION	ヒ	ソ	メ	イ	AMT.
1		D3301-555-DAO	THREAD STAND ASM.	Ｌ	カ	タ	イ	1
2		B3322-704-L00	SPOOL RETAINER	イ	ト	キ	フ	(2)
3		B3320-704-L00-A	SPOOL PIN	イ	ト	キ	ウ	(2)
4		B3311-012-000	SPOOL REST CUSHION	イ	ト	キ	ウ	(2)
5		B3303-704-L00-A	SPOOL REST	イ	ト	キ	ウ	(2)
6		SM-6061610-SC	SCREW M6 L=16	ヒ	ラ	コ	ネ	(2)
7		B3318-704-L00-A	THREAD GUIDE ARM JOINT	イ	ト	タ	テ	(2)
8		B3311-704-000	SPOOL REST ROD RUBBER CAP	イ	ト	タ	テ	(1)
9		B3302-704-LCB	THREAD GUIDE ASM.	イ	ト	タ	テ	(1)
10		D3313-555-D00	SPOOL REST ROD, UPPER	イ	ト	タ	テ	(1)
11		B3305-704-000-A	SPOOL REST ROD JOINT	イ	ト	タ	テ	(1)
12		SM-4051405-SE	SCREW M5X0.8 L=14	ナ	ハ	コ	ネ	(2)
13		NM-6050001-SE	NUT M5X0.8	ロ	ツ	カ	ナ	(2)
14		D3301-555-D00	SPOOL REST ROD, LOWER	イ	ト	タ	テ	(1)
15		B3302-704-LOB-A	SPOOL REST ARM	イ	ト	タ	テ	(1)
16		WS-0510002-KN	SPRING WASHER 5.1X8.5X1.3	ハ	ネ	サ	カ	(2)
17		NM-6050001-SE	NUT M5X0.8	ロ	ツ	カ	ナ	(2)
18		B3317-704-000	NUT C15	イ	ト	タ	テ	(2)
19		WP-1702600-S0	WASHER 17X30X2.6	ヒ	ラ	サ	カ	(2)
20		D3310-555-D00	RUBBER WASHER	イ	ト	タ	テ	(2)
21		WS-1643202-KR	SPRING WASHER	ハ	ネ	サ	カ	(1)
22		MAO-11532000	STAPLE	コ	ウ	ト	ス	(3)

特別注文部品関係



REF.NO.	NOTE	PART NO.	DESCRIPTION	ヒ	ン	メ	イ	AMT.
1		B1601-210-000	INTERMEDIATE PRESSER A	ナ	カ	オ	サ	1
2		B1601-210-00B	INTERMEDIATE PRESSER B	ナ	カ	オ	サ	1
3		B1601-210-00D	INTERMEDIATE PRESSER D	ナ	カ	オ	サ	1
4		B1601-210-00C	INTERMEDIATE PRESSER C	ナ	カ	オ	サ	1
5		B2426-210-00B	NEEDLE PLATE NEEDLE HOLE GUIDE	ハ	リ	ア	ナ	1
6		B2426-210-00C	NEEDLE PLATE NEEDLE HOLE GUIDE	ハ	リ	ア	ナ	1
7		B2426-210-00D	NEEDLE HOLE GUIDE D=2.4	ハ	リ	ア	ナ	1
8		B2551-205-000	WORK CLAMP FOOT, RIGHT	ヌ	ノ	オ	サ	1
9		B2551-205-B00	WORK CLAMP FOOT, RIGHT	シ	ヨ	ウ	カ	1
10		B2551-205-C00	WORK CLAMP FOOT, RIGHT	メ	リ	ヤ	ス	1
11		B2552-205-000	WORK CLAMP FOOT, LEFT	ヌ	ノ	オ	サ	1
12		B2552-205-B00	WORK CLAMP FOOT, LEFT	シ	ヨ	ウ	カ	1
13		B2552-205-C00	WORK CLAMP FOOT, LEFT	メ	リ	ヤ	ス	1
14		B2556-205-000	FEED PLATE	シ	タ	イ		1
15		B2556-205-B00	FEED PLATE	シ	ヨ	ウ	カ	1
16		B2556-205-C00	FEED PLATE	メ	リ	ヤ	ス	1
17		B2556-206-0X0	FEED PLATE BLANK	シ	タ	イ		1
18		B2556-206-0Y0	FEED PLATE BLANK	シ	タ	イ		1
19		B2553-206-0X0	PLASTIC BLNK PLATE	ソ	ト	オ	サ	1
20		B2553-206-0Y0	PLASTIC BLANK PLATE	ソ	ト	オ	サ	1
21		B2572-206-0X0	PLASTIC BLANK PLATE, RIGHT	ソ	ト	オ	サ	1
22		B2572-206-0Y0	PLASTIC BLANK PLATE, RIGHT	ソ	ト	オ	サ	1
23		B2573-206-0X0	PLASTIC BLANK PLATE, LEFT	ソ	ト	オ	サ	1
24		B2573-206-0Y0	PLASTIC BLANK PLATE, LEFT	ソ	ト	オ	サ	1
25		B2570-206-0A0	WORK CLAMP FOOT, RIGHT	フ	ン	リ	カ	1
26		B2571-206-0A0	WORK CLAMP FOOT, RIGHT	フ	ン	リ	カ	1
27		B2551-206-0A0	FEEDING FRAME ASM.	1	タ	イ		1
28		B2556-206-000	FEED PLATE	シ	タ	イ		1
29		B2557-206-0A0	PLASTIC BLANK PLATE ASM. LARGE	フ	ラ	ス		1
30		B2587-210-000	MATERIAL PLATE A	ヌ	ノ	オ	サ	1
31		B2587-210-000	MATERIAL PLATE B	ヌ	ノ	オ	サ	1
32		B8151-206-0A0	PEDAL ASM.	オ	フ	ン		1

NUMERICAL INDEX OF PARTS

索引

Part No. 品番	Page 頁	Ref. No.	Part No. 品番	Page 頁	Ref. No.	Part No. 品番	Page 頁	Ref. No.	Part No. 品番	Page 頁	Ref. No.
SM-6040602-TP	16	20	SS-6151220-SP	10	17	SS-8150822-TP	10	53	WS-0410002-KS	12	19
SM-6040602-TP	16	30	SS-6151412-TP	6	39	SS-8151550-SP	6	44	WS-0410002-KS	12	37
SM-6040602-TP	16	48	SS-6151812-TP	18	27	SS-8660610-TP	6	23	WS-0510002-KN	29	16
SM-6041402-TP	14	5	SS-6151812-TP	24	55	SS-8660610-TP	6	33	WS-0521010-KP	7	26
SM-6051602-TP	14	39	SS-6151812-TP	26	28	SS-8661012-TP	6	31	WS-0631510-KP	18	29
SM-6051602-TP	14	42	SS-6621220-SP	12	21	SS-9110543-CP	20	20	WS-0631510-KP	26	30
SM-6054002-TN	16	33	SS-6681712-TP	6	22	SS-9111020-TP	4	18	WS-1643202-KR	29	21
SM-6056550-SP	4	37	SS-7080510-TP	28	40	SS-9111510-SP	16	16			
SM-6061610-SC	29	6	SS-7080520-SP	22	3	SS-9121340-CP	18	15	100-07003	2	14
SM-8040602-TP	14	29	SS-7090410-SP	10	41	SS-9121340-CP	26	18	135-00400	4	47
SM-8040602-TP	16	25	SS-7090520-SP	28	2	SS-9150910-SP	16	57	135-01309	2	27
SM-8040802-TP	14	30	SS-7090850-SP	22	39	SS-9151160-CP	18	30	135-01408	2	32
SM-8040802-TP	16	23	SS-7090920-SP	24	16	SS-9151160-CP	24	60	135-01705	2	28
SM-8040802-TP	16	26	SS-7091110-SP	24	27	SS-9151160-CP	26	31	135-08205	10	50
SS-1060210-TP	10	29	SS-7091410-SP	24	43	SS-9151740-CP	12	12	135-08551	10	21
SS-1110640-TP	10	45	SS-7110510-SP	7	10	SS-9660940-SP	18	24	135-08700	10	25
SS-1110840-SP	2	50	SS-7110510-SP	10	15	SS-9660940-SP	26	26	135-08809	10	22
SS-1110840-SP	2	52	SS-7110510-SP	20	25	SS-9661230-CP	6	38	135-08908	10	23
SS-1110840-SP	2	56	SS-7110510-SP	22	2				135-15200	8	31
SS-1110840-SP	14	46	SS-7110710-SP	20	1	TA-0750704-R0	2	33	135-28807	20	22
SS-2060510-SP	6	16	SS-7110710-SP	20	2	TA-0850604-R0	2	24	135-28906	20	40
SS-2110920-TP	8	5	SS-7110710-SP	20	9	TA-1050504-R0	2	6	135-29607	20	15
SS-2110920-TP	8	20	SS-7110710-SP	20	21	TA-1050504-R0	2	29			
SS-2111010-TP	7	15	SS-7110710-SP	20	36	TA-1250406-R0	2	8			
SS-2621540-SP	7	6	SS-7110710-SP	24	11	TA-1250804-R0	2	61			
SS-3090610-SP	2	38	SS-7110710-SP	24	46	TA-2100904-R0	2	5			
SS-4090715-SP	2	34	SS-7110710-SP	24	62	TA-2351305-R0	2	10			
SS-4110515-SP	2	25	SS-7110710-SP	28	42						
SS-4110515-SP	4	31	SS-7110720-SP	2	55	WP-0320501-SC	22	13			
SS-4110715-SP	2	42	SS-7110740-TP	10	37	WP-0320501-SC	22	20			
SS-4110715-SP	20	23	SS-7110820-SP	7	14	WP-0320501-SC	22	44			
SS-4110715-SP	22	53	SS-7110840-SP	22	15	WP-0330501-SB	22	4			
SS-4110815-SP	4	28	SS-7110840-SP	22	23	WP-0330501-SB	22	55			
SS-4110915-SP	4	44	SS-7110840-SP	22	48	WP-0371016-SD	28	3			
SS-4111015-SP	2	1	SS-7110840-SP	26	11	WP-0430800-SC	12	38			
SS-4111015-SP	2	20	SS-7110910-SP	16	13	WP-0430801-SC	28	20			
SS-4111015-SP	4	20	SS-7110910-TP	14	10	WP-0450000-SD	28	36			
SS-4111015-SP	4	25	SS-7110910-TP	14	13	WP-0450801-SD	6	43			
SS-4111015-SP	4	40	SS-7110910-TP	16	37	WP-0450801-SD	22	16			
SS-4111215-SP	2	59	SS-7110910-TP	24	15	WP-0450801-SD	22	24			
SS-4150715-SP	2	30	SS-7110910-TP	24	47	WP-0450801-SD	22	47			
SS-6060410-TP	10	10	SS-7111110-TP	10	19	WP-0450846-SP	10	38			
SS-6080340-SP	6	20	SS-7111120-SP	12	17	WP-0451026-SH	24	40			
SS-6090440-SP	20	17	SS-7111120-SP	12	39	WP-0460556-SD	12	40			
SS-6090620-SP	14	3	SS-7111410-TP	24	64	WP-0480856-SP	2	2			
SS-6090620-SP	14	18	SS-7111810-TP	16	38	WP-0480856-SP	4	26			
SS-6090630-SP	22	51	SS-7120910-SP	18	10	WP-0480856-SP	26	12			
SS-6090670-TP	6	15	SS-7120910-SP	26	14	WP-0501016-SD	4	29			
SS-6091510-SP	10	60	SS-7121410-SP	16	59	WP-0501016-SD	4	39			
SS-6092120-SP	20	4	SS-7121610-SP	16	36	WP-0501016-SD	8	3			
SS-6110430-TP	10	36	SS-7150910-TP	4	24	WP-0501016-SD	12	16			
SS-6110610-TP	14	20	SS-7150940-SP	24	42	WP-0501016-SD	12	42			
SS-6110610-TP	28	37	SS-7151120-SP	6	9	WP-0501016-SD	16	10			
SS-6110650-TP	18	13	SS-7740740-SP	4	35	WP-0501016-SD	16	60			
SS-6110650-TP	26	16	SS-8090610-SP	12	2	WP-0550800-SP	7	27			
SS-6111140-SP	10	24	SS-8090670-SP	22	8	WP-0550800-SP	16	31			
SS-6111140-SP	20	37	SS-8110410-TP	6	29	WP-0551626-SD	4	36			
SS-6111210-SP	6	42	SS-8110422-TP	6	49	WP-0612066-SP	18	28			
SS-6111210-SP	16	9	SS-8110422-TP	8	30	WP-0612066-SP	26	29			
SS-6120940-SP	28	35	SS-8110422-TP	16	50	WP-0621016-SD	20	38			
SS-6121010-SP	28	31	SS-8110510-SP	12	35	WP-0650876-SD	24	52			
SS-6121210-SP	8	25	SS-8110520-TP	4	6	WP-0651001-SC	18	31			
SS-6121210-SP	14	43	SS-8110520-TP	10	49	WP-0651001-SC	26	32			
SS-6121212-TP	10	27	SS-8110520-TP	10	52	WP-0651056-SD	7	20			
SS-6121220-TP	7	25	SS-8110520-TP	10	59	WP-0651056-SH	4	5			
SS-6121220-TP	12	32	SS-8111010-TP	6	50	WP-0952616-SD	10	7			
SS-6121610-TP	28	25	SS-8111610-SP	6	37	WP-1021016-SD	4	48			
SS-6122510-SP	6	36	SS-8150710-SP	4	51	WP-1702600-S0	29	19			

From the library of: Superior Sewing Machine & Supply LLC

JUKI®

JUKI 株式会社

JUKI CORPORATION

お問い合わせ、ご相談は
To order or for further
information,
please contact:

Copyright © 1998–2002 JUKI CORP.
本書の内容を無断で転載、複写すること
を禁止します。
All rights reserved throughout the world.

※このパーツリストは商品改良のため予告なく変更する事があります。
*The description covered in this parts list is subject to change for improvement of the commodity without notice.
※このパーツリストは、2002年7月 現在の商品仕様で編集したものです。
*This parts list is edited in accordance with the product specifications as of July 2002.

From the library of: Superior Sewing Machine & Supply LLC

Printed in Japan